



STICKMÖNSTER

Cloudbusting

Kofta med flätmönster

Design: Vera Marcu | Vinter 2025

pompom x hobbii

MATERIAL

Pom Pom x Hobbii Garland

Färg: Cloudbusting (31); 11 (12, 13, 14, 16, 16, 18, 20, 22, 25) nystan

Rundsticka 4,5 mm, 100 cm

Stickor 4,5 mm som är lämpliga för arbeten med liten omkrets

Använd alltid den stickstorlek med vilken du uppnår rätt stickfasthet efter blockning.

10 (10, 14, 14, 18, 18, 18, 22, 22, 22)
maskmarkörer, flätsticka, maskhållare, ullnål

GARNKVALITET

 **Garland**, Hobbii x Pom Pom

70% Bomull, 30% Alpaca

50 g = 105 m

STICKFASTHET

23 m x 30 varv = 10 cm enligt

Garland-Diagram A/B på stickor 4,5 mm efter blockning.

19 m x 30 varv = 10 cm i mönster med horisontella ränder på stickor 4,5 mm efter blockning.

FRÅGOR

Om du har frågor angående mönstret, är du välkommen att skriva till kundservice@hobbii.se
Vi ber dig uppge mönstrets namn och nummer.

Lycka till med projektet!

STORLEK

1 (2, 3, 4, 5, 6, 7, 8, 9, 10)

MÅTT

Färdig bystvidd: 93 (103, 112, 120, 130, 138, 147, 162, 170, 179) cm – med 15-25.5 cm rörelsemån när den bärs.

Modellen på bilden har en bystvidd på 96,5 cm och bär storlek 2.

MÖNSTERINFORMATION

Cloudbusting stickas fram och tillbaka uppifrån och ner. Axlarna på bakstycket formas med förkortade varv. Efter att maskorna plockats upp för framstyckena och formning av axlar stickas resten av koftan i ett stycke. Sedan plockas det upp maskor för ärmarna som stickas runt. Till sist plockas det upp maskor längs framkanterna och runt den bakre halsringningen och kanten stickas fram och tillbaka i rätstickning.

HASHTAGS FÖR SOCIALA MEDIER

#CloudbustingCardigan #PomPomXHobbii

KÖP GARNET HÄR

<https://shop.hobbii.se/cloudbusting-kofta-med-flatmonster>

Mönster



FÖRKORTNINGAR

m: maska(or)

rm: rät maska

2 rm tills: sticka 2 räta maskor tillsammans

am: avig maska

2 am tills: sticka 2 aviga maskor tillsammans

tills: tillsammans

minskn: minskn

ssk (slip, slip, knit): lyft 1 maska rätt, sedan 1 till rätt för tillbaka dessa till vänster sticka och sticka ihop dem räta genom bakre maskbågarna

ssp (slip, slip, purl): lyft 1 m rätt, sedan 1 till rätt för tillbaka dessa till vänster sticka och sticka ihop dem avigt genom bakre maskbågarna

rätst: rätstickning

slätst: slätstickning: sticka räta maskor på rätsidan, sticka aviga maskor på avigsidan

PM: placera markör

FM: flytta markör

RS: rätsida

AS: avigsida

ORDLISTA

Förkortade varv (kortvarv):

Gör en dubbelmaska (DM): För tråden framför arbetet, lyft första maskan som om du skulle sticka den avig, för tråden över stickan mot baksidan av arbetet och dra åt tråden (det kommer att se ut som en dubbelmaska = DM)

Sticka en dubbelmaska (DM): När du kommer till en DM på de följande varven, stickas det i mönster genom att sticka genom båda maskbågarna på DM så att det stickas som en enda maska.

2x2 Resår (fram och tillbaka):

Varv 1 (RS): [2 rm, 2 am] varvet ut.

Varv 2 (AS): [2 rm, 2 am] varvet ut.

Upprepa varv 1-2 för mönstret.

Mönster med horisontella ränder

Varv 1-3: Sticka alla maskor räta.

Varv 4-5: Sticka alla maskor aviga.

Upprepa varv 1-5 för mönstret.

2x2 Resår (runt):

Varv 1: [2 rm, 2 am] varvet ut.

Upprepa varv 1 för mönstret.

2/2 LC (korsa åt vänster) Lyft 2 m till flätstickan och håll den framför arbetet, 2 rm, 2 rm från flätstickan.

2/2 RC (korsa åt höger) Lyft 2 m till flätstickan och håll den bakom arbetet, 2 rm, 2 rm från flätstickan.

2/2 LPC Lyft 2 m till flätstickan och håll den framför arbetet, 2 am, 2 rm från flätstickan.

2/2 RPC Lyft 2 m till flätstickan och håll den bakom arbetet, 2 rm, 2 am från flätstickan.

2/2/2 RPC Lyft 4 m till flätstickan och håll den bakom arbetet, 2 rm, lyft tillbaka 2 m från flätstickan till vänster sticka, 2 am, 2 rm från flätstickan.

SKRIFTLIG BESKRIVNING TILL DIAGRAMMEN

Garland-Diagram A

Stickas över 22 m

Varv 1 (RS): 2/2 LC, [2 rm, 2 am] 3 gånger, 2 rm, 2/2 RC.

Varv 2 (AS): 4 rm, [2 am, 2 rm] 3 gånger, 6 am.

Varv 3: 2 rm, 2/2 LPC, 2 am, 2/2/2 RPC, 2 am, 2/2 RPC, 2 rm.

Varv 4: [2 am, 2 rm] 5 gånger, 2 am.

Varv 5: 2 rm, 2 am, 2/2 LC, 2 rm, 2 am, 2 rm, 2/2 RC, 2 am, 2 rm.

Varv 6: [2 am, 2 rm, 4 am] två gånger, 2 am, 2 rm, 2 am.

Varv 7: 2 rm, 2 am, 2 rm, 2/2 LPC, 2 am, 2/2 RPC, 2 rm, 2 am, 2 rm.

Varv 8: [2 am, 2 rm] 5 gånger, 2 am.

Varv 9: [2 rm, 2 am] 5 gånger, 2 rm.

Varv 10-14: Upprepa varv 4-8.

Varv 15: [2 rm, 2 am] två gånger, 2/2/2 RPC, [2 am, 2 rm] två gånger.

Varv 16-21: Upprepa varv 8-9.

Varv 22: Upprepa varv 8.

Varv 23: Upprepa varv 15.

Varv 24-47: Upprepa varv 8-9.

Varv 48: Upprepa varv 8.

Upprepa varv 1-48 för mönstret.

Garland-Diagram B

Stickas över 22 m

Varv 1 (RS): [2 rm, 2 am] 5 gånger, 2 rm.

Varv 2 (AS): [2 am, 2 rm] 5 gånger, 2 am.

Varv 3-24: Upprepa varv 1-2.

Varv 25: 2/2 LC, [2 rm, 2 am] 3 gånger, 2 rm, 2/2 RC.

Varv 26: 4 am, [2 am, 2 rm] 3 gånger, 6 am.

Varv 27: 2 rm, 2/2 LPC, 2 am, 2/2/2 RPC, 2 am, 2/2 RPC, 2 rm.

Varv 28: Upprepa varv 2.

Varv 29: 2 rm, 2 am, 2/2 LC, 2 rm, 2 am, 2 rm, 2/2 RC, 2 am, 2 rm.

Varv 30: [2 am, 2 rm, 4 am] två gånger, 2 am, 2 rm, 2 am.

Varv 31: 2 rm, 2 am, 2 rm, 2/2 LPC, 2 am, 2/2 RPC, 2 rm, 2 am, 2 rm.

Varv 32: Upprepa varv 2.

Varv 33-34: Upprepa varv 1-2.

Varv 35-38: Upprepa varv 29-32.

Varv 39: [2 rm, 2 am] två gånger, 2/2/2 RPC, [2 am, 2 rm] två gånger.

Varv 40: Upprepa varv 2.

Varv 41-46: Upprepa varv 1-2.

Varv 47: Upprepa varv 39.

Varv 48: Upprepa varv 2.

Upprepa varv 1-48 för mönstret.

MÖNSTRETS BÖRJAN

BAKSTYCKE

Lägg upp 102 (113, 123, 132, 142, 151, 161, 178, 185, 195) m med korsuppläggning.

Startvarv (AS): 3 am, [2 rm, 2 am] 9 (10, 11, 12, 13, 14, 15, 17, 17, 18) gånger, PM, 24 (27, 29, 30, 32, 33, 35, 36, 43, 45) rm, PM, [2 am, 2 rm] till 3 m återstår, 3 am.

Sista varvet utgör grunden för 2x2 resåren och rätstickningsmönstret.

Forma axlarna

Forma axlarna med förkortade varv enligt följande:

Kortvarv 1 (RS): 1 rm, sticka 2x2 resår till markören, FM, sticka rm till markören, FM, sticka 2x2 resår till 7 (7, 8, 9, 10, 11, 11, 13, 13, 14) m återstår, vänd.

Kortvarv 2 (AS): Gör en DM, sticka 2x2 resår till markören, FM, sticka rm till markören, FM, sticka 2x2 resår till 7 (7, 8, 9, 10, 11, 11, 13, 13, 14) m återstår, vänd.

Kortvarv 3: Gör en DM, sticka 2x2 resår till markören, FM, sticka rm till markören, FM, sticka 2x2 resår till 7 (7, 8, 9, 10, 11, 11, 13, 13, 14) m före DM, vänd.

Kortvarv 4-8: Upprepa kortvarv 3 ytterligare 5 gånger.

Kortvarv 9: Gör en DM, sticka 2x2 resår till markören, FM, sticka rm till markören, FM, sticka alla DM, sticka 2x2 resår till sista m, 1 rm.

Nästa varv: 1 am, sticka 2x2 resår till markören, FM, sticka rm till markören, FM, sticka alla DM, sticka 2x2 resår till sista m, 1 am.

Garland-Fläta

Börja Garland-mönstret i Diagrammen för din storlek enligt följande:

Beakta: Storlek 1 och 2 använder endast Garland-Diagram A tills man kommer till den nedre delen av kroppen.

Endast storlek 1 och 2

Varv 1 (RS): 1 rm, [2 rm, 2 am] 4 (5) gånger, PM, sticka varv 1 enligt Garland-Diagram A över följande 22 m, FM, sticka rm till markören, FM, sticka varv 1 enligt Garland-Diagram A över följande 22 m, PM, [2 am, 2 rm] till sista m, 1 rm.

Varv 2 (AS): 1 am, [2 am, 2 rm] till markören, FM, sticka varv 2 enligt Garland-Diagram A, FM, sticka rm till markören, FM, sticka varv 2 enligt Garland-Diagram A, FM, [2 rm, 2 am] till sista m, 1 am.

Varv 3 (RS): 1 rm, [2 rm, 2 am] till markören, FM, sticka nästa varv i Garland-Diagram A, FM, sticka rm till markören, FM, sticka nästa varv i Garland-Diagram A, FM, [2 am, 2 rm] till sista m, 1 rm.

Varv 4 (AS): 1 am, [2 am, 2 rm] till markören, FM, sticka nästa varv i Garland-Diagram A, FM, sticka rm till markören, FM, sticka nästa varv i Garland-Diagram A, FM, [2 rm, 2 am] till sista m, 1 am.

Endast storlek 3

Varv 1 (RS): 1 rm, sticka varv 1 enligt Garland-Diagram B över följande 22 m, PM, 2 am, PM, sticka varv 1 enligt Garland-Diagram A över följande 22 m, FM, sticka rm till markören, FM, sticka varv 1 enligt Garland-Diagram A över följande 22 m, PM, 2 am, PM, sticka varv 1 enligt Garland-Diagram B över följande 22 m, 1 rm.

Varv 2 (AS): 1 am, sticka varv 2 enligt Garland-Diagram B, FM, 2 rm, FM, sticka varv 2 enligt Garland-Diagram A, FM, sticka rm till markören, FM, sticka varv 2 enligt Garland-Diagram A, FM, 2 rm, FM, sticka varv 2 enligt Garland-Diagram B, 1 am.

Varv 3 (RS): 1 rm, sticka nästa varv i Garland-Diagram B, FM, 2 am, FM, sticka nästa varv i Garland-Diagram A, FM, sticka rm till markören, FM, sticka nästa varv i Garland-Diagram A, FM, 2 am, FM, sticka nästa varv i Garland-Diagram B, 1 rm.

Varv 4 (AS): 1 am, sticka nästa varv i Garland-Diagram B, FM, 2 rm, FM, sticka nästa varv i Garland-Diagram A, FM, sticka rm till markören, FM, sticka nästa varv i Garland-Diagram A, FM, 2 rm, FM, sticka nästa varv i Garland-Diagram B, 1 am.

Endast storlek 4

Varv 1 (RS): 1 rm, sticka varv 1 enligt Garland-Diagram B över följande 22 m, PM, 2 am, 2 rm, 2 am, PM, sticka varv 1 enligt Garland-Diagram A över följande 22 m, FM, sticka rm till markören, FM, sticka varv 1 enligt Garland-Diagram A över följande 22 m, PM, 2 am, 2 rm, 2 am, PM, sticka varv 1 enligt Garland-Diagram B över följande 22 m, 1 rm.

Varv 2 (AS): 1 am, sticka varv 2 enligt Garland-Diagram B, FM, 2 rm, 2 am, 2 rm, FM, sticka varv 2 enligt Garland-Diagram A, FM, sticka rm till markören, FM, sticka varv 2 enligt Garland-Diagram A, FM, 2 rm, 2 am, 2 rm, FM, sticka varv 2 enligt Garland-Diagram B, 1 am.

Varv 3 (RS): 1 rm, sticka nästa varv i Garland-Diagram B, FM, 2 am, 2 rm, 2 am, FM, sticka nästa varv i Garland-Diagram A, FM, sticka rm till markören, FM, sticka nästa varv i Garland-Diagram A, FM, 2 am, 2 rm, 2 am, FM, sticka nästa varv i Garland-Diagram B, 1 rm.

Varv 4 (AS): 1 am, sticka nästa varv i Garland-Diagram B, FM, 2 rm, 2 am, 2 rm, FM, sticka nästa varv i Garland-Diagram A, FM, sticka rm till markören, FM, sticka nästa varv i Garland-Diagram A, FM, 2 rm, 2 am, 2 rm, FM, sticka nästa varv i Garland-Diagram B, 1 am.

Endast storlek 5, 6 och 7

Varv 1 (RS): 1 rm, sticka varv 1 enligt Garland-Diagram B över följande 22 m, PM, 2 am, 2 rm, 2 am, PM, sticka varv 1 enligt Garland-Diagram A över följande 22 m, PM, [2 am, 2 rm] 1 (2, 3) gånger, FM, sticka rm till markören, FM, [2 rm, 2 am] 1 (2, 3) gånger, PM, sticka varv 1 enligt Garland-Diagram A över följande 22 m, PM, 2 am, 2 rm, 2 am, PM, sticka varv 1 enligt Garland-Diagram B över följande 22 m, 1 rm.

Varv 2 (AS): 1 am, sticka varv 2 enligt Garland-Diagram B, FM, 2 rm, 2 am, 2 rm, FM, sticka varv 2 enligt Garland-Diagram A, FM, [2 rm, 2 am] 1 (2, 3) gånger, FM, sticka rm till markören, FM, [2 am, 2 rm] 1 (2, 3) gånger, FM, sticka varv 2 enligt Garland-Diagram A, FM, 2 rm, 2 am, 2 rm, FM, sticka varv 2 enligt Garland-Diagram B, 1 am.

Varv 3 (RS): 1 rm, sticka nästa varv i Garland-Diagram B, FM, 2 am, 2 rm, 2 am, FM, sticka nästa varv i Garland-Diagram A, FM, [2 am, 2 rm] 1 (2, 3) gånger, FM, sticka rm till markören, FM, [2 rm, 2 am] 1 (2, 3) gånger, FM, sticka nästa varv i Garland-Diagram A, FM, 2 am, 2 rm, 2 am, FM, sticka nästa varv i Garland-Diagram B, 1 rm.

Varv 4 (AS): 1 am, sticka nästa varv i Garland-Diagram B, FM, 2 rm, 2 am, 2 rm, FM, sticka nästa varv i Garland-Diagram A, FM, [2 rm, 2 am] 1 (2, 3) gånger, FM, sticka rm till markören, FM, [2 am, 2 rm] 1 (2, 3) gånger, FM, sticka nästa varv i Garland-Diagram A, FM, 2 rm, 2 am, 2 rm, FM, sticka nästa varv i Garland-Diagram B, 1 am.

Endast storlek 8 och 9

Varv 1 (RS): 1 rm, sticka varv 1 enligt Garland-Diagram B över följande 22 m, PM, 2 am, PM, sticka varv 1 enligt Garland-Diagram A över följande 22 m, PM, 2 am, PM, sticka varv 1 enligt Garland-Diagram B över följande 22 m, FM, sticka rm till markören, FM, sticka varv 1 enligt Garland-Diagram B över följande 22 m, PM, 2 am, PM, sticka varv 1 enligt Garland-Diagram A över följande 22 m, PM, 2 am, PM, sticka varv 1 enligt Garland-Diagram B över följande 22 m, 1 rm.

Varv 2 (AS): 1 am, sticka varv 2 enligt Garland-Diagram B, FM, 2 rm, FM, sticka varv 2 enligt Garland-Diagram A, FM, 2 rm, FM, sticka varv 2 enligt Garland-Diagram B, FM, sticka rm till markören, FM, sticka varv 2 enligt Garland-Diagram B, FM, 2 rm, FM, sticka varv 2 enligt Garland-Diagram A, FM, 2 rm, FM, sticka varv 2 enligt Garland-Diagram B, 1 am.

Varv 3 (RS): 1 rm, sticka nästa varv i Garland-Diagram B, FM, 2 am, FM, sticka nästa varv i Garland-Diagram A, FM, 2 am, FM, sticka nästa varv i Garland-Diagram B, FM, sticka rm till markören, FM, sticka nästa varv i Garland-Diagram B, FM, 2 am, FM, sticka nästa varv i Garland-Diagram A, FM, 2 am, FM, sticka nästa varv i Garland-Diagram B, 1 rm.

Varv 4 (AS): 1 am, sticka nästa varv i Garland-Diagram B, FM, 2 rm, FM, sticka nästa varv i Garland-Diagram A, FM, 2 rm, FM, sticka nästa varv i Garland-Diagram B, FM, sticka rm till markören, FM, sticka nästa varv i Garland-Diagram, FM, 2 rm, FM, sticka nästa varv i Garland-Diagram A, FM, 2 rm, FM, sticka nästa varv i Garland-Diagram B, 1 am.

Endast storlek 10

Varv 1 (RS): 1 rm, sticka varv 1 enligt Garland-Diagram B över följande 22 m, PM, 2 am, PM, sticka varv 1 enligt Garland-Diagram A över följande 22 m, PM, 2 am, PM, sticka varv 1 enligt Garland-Diagram B över följande 22 m, 2 am, 2 rm, FM, sticka rm till markören, FM, 2 rm, 2 am, sticka varv 1 enligt Garland-Diagram B över följande 22 m, PM, 2 am, PM, sticka varv 1 enligt Garland-Diagram A över följande 22 m, PM, 2 am, PM, sticka varv 1 enligt Garland-Diagram B över följande 22 m, 1 rm.

Varv 2 (AS): 1 am, sticka varv 2 enligt Garland-Diagram B, FM, 2 rm, FM, sticka varv 2 enligt Garland-Diagram A, FM, 2 rm, FM, sticka varv 2 enligt Garland-Diagram B, 2 rm, 2 am, FM, sticka rm till markören, FM, 2 am, 2 rm, sticka varv 2 enligt Garland-Diagram B, FM, 2 rm, FM, sticka varv 2 enligt Garland-Diagram A, FM, 2 rm, FM, sticka varv 2 enligt Garland-Diagram B, 1 am.

Varv 3 (RS): 1 rm, sticka nästa varv i Garland-Diagram B, FM, 2 am, FM, sticka nästa varv i Garland-Diagram A, FM, 2 am, FM, sticka nästa varv i Garland-Diagram B, 2 am, 2 rm, FM,

sticka rm till markören, FM, 2 rm, 2 am, sticka nästa varv i Garland-Diagram B, FM, 2 am, FM, sticka nästa varv i Garland-Diagram A, FM, 2 am, FM, sticka nästa varv i Garland-Diagram B, 1 rm.

Varv 4 (AS): 1 am, sticka nästa varv i Garland-Diagram B, FM, 2 rm, FM, sticka nästa varv i Garland-Diagram A, FM, 2 rm, FM, sticka nästa varv i Garland-Diagram B, 2 rm, 2 am, FM, sticka rm till markören, FM, 2 am, 2 rm, sticka nästa varv i Garland-Diagram B, FM, 2 rm, FM, sticka nästa varv i Garland-Diagram A, FM, 2 rm, FM, sticka nästa varv i Garland-Diagram B, 1 am.

Alla storlekar igen

Sticka nästa varv enligt diagrammen varje gång, fortsatt sticka Garland-Diagram mellan markörerna tills bakstycket mäter 17 (18, 19, 19, 20, 21, 23, 26, 28, 30) cm från uppläggningskanten, mätt från axelkanten, avsluta med ett AS-varv. Notera det sista stickade varvet i diagrammet. Klipp av garnet och låt m vila.

HÖGER FRÄMRE AXEL

Med rätsidan mot dig, börja vid uppläggningskanten vid axelkanten till rätstickningsdelen, plocka upp 40 (44, 48, 52, 56, 60, 64, 72, 72, 76) m och sticka dem räta.

Startvarv (AS): 3 am, [2 rm, 2 am] till sista m, 1 am.
Sista varvet utgör grunden för 2x2 resåren.

Forma axeln

Forma axeln med förkortade varv enligt följande:

Nästa varv (RS): 1 rm, sticka 2x2 resår till sista m, 1 rm.

Kortvarv 1 (AS): 1 am, sticka 2x2 resår till 7 (7, 8, 9, 10, 11, 11, 13, 13, 14) m återstår, vänd.

Kortvarv 2: Gör en DM, sticka 2x2 resår till sista m, 1 rm.

Kortvarv 3: 1 am, sticka 2x2 resår till 7 (7, 8, 9, 10, 11, 11, 13, 13, 14) m före DM, vänd.

Kortvarv 4-8: Upprepa kortvarv 2-3 två gånger, upprepa sedan kortvarv 2 en gång.

Nästa varv (AS): 1 am, sticka alla DM, sticka 2x2 resår till sista m, 1 am.

Garland-Fläta

Börja Garland-mönstret i Diagrammen för din storlek enligt följande:

Endast storlek 1 och 2

Varv 1 (RS): 1 rm, [2 rm, 2 am] 4 (5) gånger, PM, sticka varv 1 enligt Garland-Diagram A över följande 22 m, 1 rm.

Varv 2 (AS): 1 am, sticka varv 2 enligt Garland-Diagram A, FM, [2 rm, 2 am] till sista m, 1 am.

Varv 3 (RS): 1 rm, [2 rm, 2 am] till markören, FM, sticka nästa varv i Garland-Diagram A, 1 rm.

Varv 4 (AS): 1 am, sticka nästa varv i Garland-Diagram A, FM, [2 rm, 2 am] till sista m, 1 am.

Endast storlek 3

Varv 1 (RS): 1 rm, sticka varv 1 enligt Garland-Diagram B över följande 22 m, PM, 2 am, PM, sticka varv 1 enligt Garland-Diagram A över följande 22 m, 1 rm.

Varv 2 (AS): 1 am, sticka varv 2 enligt Garland-Diagram A, FM, 2 rm, FM, sticka varv 2 enligt Garland-Diagram B, 1 am.

Varv 3 (RS): 1 rm, sticka nästa varv Garland-Diagram B, FM, 2 am, FM, sticka nästa varv i Garland-Diagram A, 1 rm.

Varv 4 (AS): 1 am, sticka nästa varv i Garland-Diagram A, FM, 2 rm, FM, sticka nästa varv i Garland-Diagram B, 1 am.

Endast storlek 4

Varv 1 (RS): 1 rm, sticka varv 1 enligt Garland-Diagram B över följande 22 m, PM, 2 am, 2 rm, 2 am, PM, sticka varv 1 enligt Garland-Diagram A över följande 22 m, 1 rm.

Varv 2 (AS): 1 am, sticka varv 2 enligt Garland-Diagram A, FM, 2 rm, 2 am, 2 rm, FM, sticka varv 2 enligt Garland-Diagram B, 1 am.

Varv 3 (RS): 1 rm, sticka nästa varv i Garland-Diagram B, FM, 2 am, 2 rm, 2 am, FM, sticka nästa varv i Garland-Diagram A, 1 rm.

Varv 4 (AS): 1 am, sticka nästa varv i Garland-Diagram A, FM, 2 rm, 2 am, 2 rm, FM, sticka nästa varv i Garland-Diagram B, 1 am.

Endast storlek 5, 6 och 7

Varv 1 (RS): 1 rm, sticka varv 1 enligt Garland-Diagram B över följande 22 m, PM, 2 am, 2 rm, 2 am, PM, sticka varv 1 enligt Garland-Diagram A över följande 22 m, PM, [2 am, 2 rm] 1 (2, 3) gånger, 1 rm.

Varv 2 (AS): 1 am, [2 am, 2 rm] 1 (2, 3) gånger, FM, sticka varv 2 enligt Garland-Diagram A, FM, 2 rm, 2 am, 2 rm, FM, sticka varv 2 enligt Garland-Diagram B, 1 am.

Varv 3 (RS): 1 rm, sticka nästa varv i Garland-Diagram B, FM, 2 am, 2 rm, 2 am, FM, sticka nästa varv i Garland-Diagram A, FM, [2 am, 2 rm] 1 (2, 3) gånger, 1 rm.

Varv 4 (AS): 1 am, [2 am, 2 rm] 1 (2, 3) gånger, FM, sticka nästa varv i Garland-Diagram A, FM, 2 rm, 2 am, 2 rm, FM, sticka nästa varv i Garland-Diagram B, 1 am.

Endast storlek 8 och 9

Varv 1 (RS): 1 rm, sticka varv 1 enligt Garland-Diagram B över följande 22 m, PM, 2 am, PM, sticka varv 1 enligt Garland-Diagram A över följande 22 m, PM, 2 am, PM, sticka varv 1 enligt Garland-Diagram B över följande 22 m, 1 rm.

Varv 2 (AS): 1 am, sticka varv 2 enligt Garland-Diagram B, FM, 2 rm, FM, sticka varv 2 enligt Garland-Diagram A, FM, 2 rm, FM, sticka varv 2 enligt Garland-Diagram B, 1 am.

Varv 3 (RS): 1 rm, sticka nästa varv i Garland-Diagram B, FM, 2 am, FM, sticka nästa varv i Garland-Diagram A, FM, 2 am, FM, sticka nästa varv i Garland-Diagram B, 1 rm.

Varv 4 (AS): 1 am, sticka nästa varv i Garland-Diagram B, FM, 2 rm, FM, sticka nästa varv i Garland-Diagram A, FM, 2 rm, FM, sticka nästa varv i Garland-Diagram B, 1 am.

Endast storlek 10

Varv 1 (RS): 1 rm, sticka varv 1 enligt Garland-Diagram B över följande 22 m, PM, 2 am, PM, sticka varv 1 enligt Garland-Diagram A över följande 22 m, PM, 2 am, PM, sticka varv 1 enligt Garland-Diagram B över följande 22 m, 2 am, 3 rm.

Varv 2 (AS): 3 am, 2 rm, sticka varv 2 enligt Garland-Diagram B, FM, 2 rm, FM, sticka varv 2 enligt Garland-Diagram A, FM, 2 rm, FM, sticka varv 2 enligt Garland-Diagram B, 1 am.

Varv 3 (RS): 1 rm, sticka nästa varv i Garland-Diagram B, FM, 2 am, FM, sticka nästa varv i Garland-Diagram A, FM, 2 am, FM, sticka nästa varv i Garland-Diagram B, 2 am, 3 rm.

Varv 4 (AS): 3 am, 2 rm, sticka nästa varv i Garland-Diagram B, FM, 2 rm, FM, sticka nästa varv i Garland-Diagram A, FM, 2 rm, FM, sticka nästa varv i Garland-Diagram B, 1 am.

Alla storlekar igen

Sticka nästa varv enligt diagrammen varje gång, fortsatt sticka Garland-Diagram mellan markörerna tills höger framstycke mäter 17 (18, 19, 19, 20, 21, 23, 26, 28, 30) cm från upplockningskanten, mätt från axelkanten, avsluta med ett AS-varv så att sista varvet i diagrammet stämmer med bakstycket.

Klipp av garnet och låt m vila.

VÄNSTER FRAMSTYCKE

Med rätsidan mot dig, börja med den sista maskan i rätstickningsdelen, plocka upp 40 (44, 48, 52, 56, 60, 64, 72, 72, 76) m och sticka dem räta.

Startvarv (AS): 3 am, [2 rm, 2 am] till sista m, 1 am.

Sista varvet utgör grunden för 2x2 resåren.

Forma axeln

Forma axeln med förkortade varv enligt följande:

Kortvarv 1 (RS): 1 rm, sticka 2x2 resår till 7 (7, 8, 9, 10, 11, 11, 13, 13, 14) m återstår, vänd.

Kortvarv 2 (AS): Gör en DM, sticka 2x2 resår till sista m, 1 am.

Kortvarv 3: 1 rm, sticka 2x2 resår till 7 (7, 8, 9, 10, 11, 11, 13, 13, 14) m före DM, vänd.

Kortvarv 4-8: Upprepa kortvarv 2-3 två gånger, upprepa sedan kortvarv 2 en gång.

Nästa varv (RS): 1 rm, sticka alla DM, sticka 2x2 resår till sista m, 1 rm.

Nästa varv (AS): 1 am, sticka 2x2 resår till sista m, 1 am.

Garland-Fläta

Börja Garland-mönstret i Diagrammen för din storlek enligt följande:

Endast storlek 1 och 2

Varv 1 (RS): 1 rm, sticka varv 1 enligt Garland-Diagram A över följande 22 m, PM, [2 am, 2 rm] till sista m, 1 rm.

Varv 2 (AS): 1 am, [2 am, 2 rm] till markören, FM, sticka varv 2 enligt Garland-Diagram A, 1 am.

Varv 3 (RS): 1 rm, sticka nästa varv i Garland-Diagram A, FM, [2 am, 2 rm] till sista m, 1 rm.

Varv 4 (AS): 1 am, [2 am, 2 rm] till markören, FM, sticka nästa varv i Garland-Diagram A, 1 am.

Endast storlek 3

Varv 1 (RS): 1 rm, sticka varv 1 enligt Garland-Diagram A över följande 22 m, PM, 2 am, PM, sticka varv 1 enligt Garland-Diagram B över följande 22 m, 1 rm.

Varv 2 (AS): 1 am, sticka varv 2 enligt Garland-Diagram B, FM, 2 rm, FM, sticka varv 2 enligt Garland-Diagram A, 1 am.

Varv 3 (RS): 1 rm, sticka nästa varv i Garland-Diagram A, FM, 2 am, FM, sticka nästa varv i Garland-Diagram B, 1 rm.

Varv 4 (AS): 1 am, sticka nästa varv i Garland-Diagram B, FM, 2 rm, FM, sticka nästa varv i Garland-Diagram A, 1 am.

Endast storlek 4

Varv 1 (RS): 1 rm, sticka varv 1 enligt Garland-Diagram A över följande 22 m, PM, 2 am, 2 rm, 2 am, PM, sticka varv 1 enligt Garland-Diagram B över följande 22 m, 1 rm.

Varv 2 (AS): 1 am, sticka varv 2 enligt Garland-Diagram B, FM, 2 rm, 2 am, 2 rm, FM, sticka varv 2 enligt Garland-Diagram A, 1 am.

Varv 3 (RS): 1 rm, sticka nästa varv i Garland-Diagram A, FM, 2 am, 2 rm, 2 am, FM, sticka nästa varv i Garland-Diagram B, 1 rm.

Varv 4 (AS): 1 am, sticka nästa varv i Garland-Diagram B, FM, 2 rm, 2 am, 2 rm, FM, sticka nästa varv i Garland-Diagram A, 1 am.

Endast storlek 5, 6 och 7

Varv 1 (RS): 1 rm, [2 rm, 2 am] 1 (2, 3) gånger, PM, sticka varv 1 enligt Garland-Diagram A över följande 22 m, PM, 2 am, 2 rm, 2 am, PM, sticka varv 1 enligt Garland-Diagram B över följande 22 m, 1 rm.

Varv 2 (AS): 1 am, sticka varv 2 enligt Garland-Diagram B, FM, 2 rm, 2 am, 2 rm, FM, sticka varv 2 enligt Garland-Diagram A, FM, [2 rm, 2 am] 1 (2, 3) gånger, 1 am.

Varv 3 (RS): 1 rm, [2 rm, 2 am] 1 (2, 3) gånger, FM, sticka nästa varv i Garland-Diagram A, FM, 2 am, 2 rm, 2 am, FM, sticka nästa varv i Garland-Diagram B, 1 rm.

Varv 4 (AS): 1 am, sticka nästa varv i Garland-Diagram B, FM, 2 rm, 2 am, 2 rm, FM, sticka nästa varv i Garland-Diagram A, FM, [2 rm, 2 am] 1 (2, 3) gånger, 1 am.

Endast storlek 8 och 9

Varv 1 (RS): 1 rm, sticka varv 1 enligt Garland-Diagram B över följande 22 m, PM, 2 am, PM, sticka varv 1 enligt Garland-Diagram A över följande 22 m, PM, 2 am, PM, sticka varv 1 enligt Garland-Diagram B över följande 22 m, 1 rm.

Varv 2 (AS): 1 am, sticka varv 2 enligt Garland-Diagram B, FM, 2 rm, FM, sticka varv 2 enligt Garland-Diagram A, FM, 2 rm, FM, sticka varv 2 enligt Garland-Diagram B, 1 am.

Varv 3 (RS): 1 rm, sticka nästa varv i Garland-Diagram B, FM, 2 am, FM, sticka nästa varv i Garland-Diagram A, FM, 2 am, FM, sticka nästa varv i Garland-Diagram B, 1 rm.

Varv 4 (AS): 1 am, sticka nästa varv i Garland-Diagram B, FM, 2 rm, FM, sticka nästa varv i Garland-Diagram A, FM, 2 rm, FM, sticka nästa varv i Garland-Diagram B, 1 am.

Endast storlek 10

Varv 1 (RS): 3 rm, 2 am, sticka varv 1 enligt Garland-Diagram B över följande 22 m, PM, 2 am, PM, sticka varv 1 enligt Garland-Diagram A över följande 22 m, PM, 2 am, PM, sticka varv 1 enligt Garland-Diagram B över följande 22 m, 1 rm.

Varv 2 (AS): 1 am, sticka varv 2 enligt Garland-Diagram B, FM, 2 rm, FM, sticka varv 2 enligt Garland-Diagram A, FM, 2 rm, FM, sticka varv 2 enligt Garland-Diagram B, 2 rm, 3 am.

Varv 3 (RS): 3 rm, 2 am, sticka nästa varv i Garland-Diagram B, FM, 2 am, FM, sticka nästa varv i Garland-Diagram A, FM, 2 am, FM, sticka nästa varv i Garland-Diagram B, 1 rm.

Varv 4 (AS): 1 am, sticka nästa varv Garland-Diagram B, FM, 2 rm, FM, sticka nästa varv i Garland-Diagram A, FM, 2 rm, FM, sticka nästa varv i Garland-Diagram B, 2 rm, 3 am.

Alla storlekar igen

Sticka nästa varv enligt diagrammen varje gång, fortsatt sticka Garland-Diagram mellan markörerna tills vänster framstycke mäter 17 (18, 19, 19, 20, 21, 23, 26, 28, 30) cm från

upplockningskanten, mätt vid axelkanten, avsluta med ett AS-varv så att sista varvet i diagrammet stämmer med bakstycket. Klipp inte av garnet.

NEDRE KROPP

Sätt ihop fram- och bakstyckena

Beakta: Endast storlek 1, 2 och 6: Börja med Garland-Diagram B under armhålan, vid de 22 m mellan de nya markörerna. Börja med samma varv-nummer som används för Garland-Diagram A.

Endast storlek 1 och 2

Nästa varv (RS): Börja med vänster framstycke, 1 rm, sticka nästa varv i Garland-Diagram A, FM, [2 am, 2 rm] 1 (2) gånger, 2 am, PM, [2 rm, 2 am] två gånger, 2 rm, 1 am, sticka över de vilande maskorna för bakstycket, 1 am, [2 rm, 2 am] två gånger, 2 rm, PM, [2 am, 2 rm] 1 (2) gånger, 2 am, FM, sticka nästa varv i Garland-Diagram A, FM, sticka rm till markören, FM, sticka nästa varv i Garland-Diagram A, FM, [2 am, 2 rm] 1 (2) gånger, 2 am, PM, [2 rm, 2 am] två gånger, 2 rm, 1 am, sticka över de vilande maskorna för höger framstycke, 1 am, [2 rm, 2 am] två gånger, 2 rm, PM, [2 am, 2 rm] 1 (2) gånger, 2 am, FM, sticka nästa varv i Garland-Diagram A, 1 rm. 182 (201) m

Nästa varv (AS): 1 am, sticka nästa varv i Garland-Diagram A, FM, [2 rm, 2 am] 1 (2) gånger, 2 rm, FM, sticka nästa varv i Garland-Diagram B (se not), FM, [2 rm, 2 am] 1 (2) gånger, 2 rm, FM, sticka nästa varv i Garland-Diagram A, FM, sticka rm till markören, FM, sticka nästa varv i Garland-Diagram A, FM, [2 rm, 2 am] 1 (2) gånger, 2 rm, FM, sticka nästa varv i Garland-Diagram B (se not), FM, [2 rm, 2 am] 1 (2) gånger, 2 rm, FM, sticka nästa varv i Garland-Diagram A, 1 am.

Endast storlek 3

Nästa varv (RS): Börja med vänster framstycke, 1 rm, sticka nästa varv i Garland-Diagram A, FM, 2 am, FM, sticka nästa varv i Garland-Diagram B, PM, 1 am, sticka över de vilande maskorna för bakstycket, 1 am, PM, sticka nästa varv i Garland-Diagram B, FM, 2 am, FM, sticka nästa varv i Garland-Diagram A, FM, sticka rm till markören, FM, sticka nästa varv i Garland-Diagram A, FM, 2 am, FM, sticka nästa varv i Garland-Diagram B, PM, 1 am, sticka över de vilande maskorna för höger framstycke, 1 am, PM, sticka nästa varv i Garland-Diagram B, FM, 2 am, FM, sticka nästa varv i Garland-Diagram A, 1 rm. 219 m

Nästa varv (AS): 1 am, sticka nästa varv i Garland-Diagram A, FM, 2 rm, FM, sticka nästa varv i Garland-Diagram B, FM, 2 rm, FM, sticka nästa varv i Garland-Diagram A, FM, sticka rm till markören, FM, sticka nästa varv i Garland-Diagram A, FM, 2 rm, FM, sticka nästa varv i Garland-Diagram B, FM, 2 rm, FM, sticka nästa varv i Garland-Diagram B, FM, 2 rm, FM, sticka nästa varv i Garland-Diagram A, 1 am.

Endast storlek 4

Nästa varv (RS): Börja med vänster framstycke, 1 rm, sticka nästa varv i Garland-Diagram A, FM, 2 am, 2 rm, 2 am, FM, sticka nästa varv i Garland-Diagram B, PM, 1 am, lägg upp 4 m med ögleuppläggnig, sticka över de vilande maskorna för bakstycket, 1 am, PM, sticka nästa varv i Garland-Diagram B, FM, 2 am, 2 rm, 2 am, FM, sticka nästa varv i Garland-Diagram A, FM, sticka rm till markören, FM, sticka nästa varv i Garland-Diagram A, FM, 2 am, 2 rm, 2 am, FM, sticka nästa varv i Garland-Diagram B, PM, 1 am, lägg upp 4 m med ögleuppläggnig, sticka över de vilande maskorna för höger framstycke, 1 am, PM,

sticka nästa varv i Garland-Diagram B, FM, 2 am, 2 rm, 2 am, FM, sticka nästa varv i Garland-Diagram A, 1 rm. 244 m

Nästa varv (AS): 1 am, sticka nästa varv i Garland-Diagram A, FM, 2 rm, 2 am, 2 rm, FM, sticka nästa varv i Garland-Diagram B, FM, 2 rm, 2 am, 2 rm, FM, sticka nästa varv i Garland-Diagram B, FM, 2 rm, 2 am, 2 rm, FM, sticka nästa varv i Garland-Diagram A, FM, sticka rm till markören, FM, sticka nästa varv i Garland-Diagram A, FM, 2 rm, 2 am, 2 rm, FM, sticka nästa varv i Garland-Diagram B, FM, 2 rm, 2 am, 2 rm, FM, sticka nästa varv i Garland-Diagram B, FM, 2 rm, 2 am, 2 rm, FM, sticka nästa varv i Garland-Diagram A, 1 am.

Endast storlek 5, 6 och 7

Nästa varv (RS): Börja med vänster framstycke, 1 rm, [2 rm, 2 am] 1 (2, 3) gånger, FM, sticka nästa varv i Garland-Diagram A, FM, 2 am, 2 rm, 2 am, FM, sticka nästa varv i Garland-Diagram B, PM, 1 am, lägg upp 4 m med ögleuppläggning, sticka över de vilande maskorna för bakstycket, 1 am, PM, sticka nästa varv i Garland-Diagram B, FM, 2 am, 2 rm, 2 am, FM, sticka nästa varv i Garland-Diagram A, FM, [2 am, 2 rm] 1 (2, 3) gånger, FM, sticka rm till markören, FM, [2 rm, 2 am] 1 (2, 3) gånger, FM, sticka nästa varv i Garland-Diagram A, FM, 2 am, 2 rm, 2 am, FM, sticka nästa varv i Garland-Diagram B, PM, 1 am, lägg upp 4 m med ögleuppläggning, sticka över de vilande maskorna för höger framstycke, 1 am, PM, sticka nästa varv i Garland-Diagram B, FM, 2 am, 2 rm, 2 am, FM, sticka nästa varv i Garland-Diagram A, FM, [2 am, 2 rm] 1 (2, 3) gånger, 1 rm. 262 (279, 297) m

Nästa varv (AS): 1 am, [2 am, 2 rm] 1 (2, 3) gånger, FM, sticka nästa varv i Garland-Diagram A, FM, 2 rm, 2 am, 2 rm, FM, sticka nästa varv i Garland-Diagram B, FM, 2 rm, 2 am, 2 rm, FM, sticka nästa varv i Garland-Diagram B, FM, 2 rm, 2 am, 2 rm, FM, sticka nästa varv i Garland-Diagram A, FM, [2 rm, 2 am] 1 (2, 3) gånger, FM, sticka rm till markören, FM, [2 am, 2 rm] 1 (2, 3) gånger, FM, sticka nästa varv i Garland-Diagram A, FM, 2 rm, 2 am, 2 rm, FM, sticka nästa varv i Garland-Diagram B, FM, 2 rm, 2 am, 2 rm, FM, sticka nästa varv i Garland-Diagram B, FM, 2 rm, 2 am, 2 rm, FM, sticka nästa varv i Garland-Diagram A, FM, [2 rm, 2 am] 1 (2, 3) gånger, 1 am.

Endast storlek 8 och 9

Nästa varv (RS): Börja med vänster framstycke, 1 rm, sticka nästa varv i Garland-Diagram B, FM, 2 am, FM, sticka nästa varv i Garland-Diagram A, FM, 2 am, FM, sticka nästa varv i Garland-Diagram B, PM, 1 am, sticka över de vilande maskorna för bakstycket, 1 am, PM, sticka nästa varv i Garland-Diagram B, FM, 2 am, FM, sticka nästa varv i Garland-Diagram A, FM, 2 am, FM, sticka nästa varv i Garland-Diagram B, FM, sticka rm till markören, FM, sticka nästa varv i Garland-Diagram B, FM, 2 am, FM, sticka nästa varv i Garland-Diagram A, FM, 2 am, FM, sticka nästa varv i Garland-Diagram B, PM, 1 am, sticka över de vilande maskorna för höger framstycke, 1 am, PM, sticka nästa varv i Garland-Diagram B, FM, 2 am, FM, sticka nästa varv i Garland-Diagram A, FM, 2 am, FM, sticka nästa varv i Garland-Diagram B, 1 rm. 322 (329) m

Nästa varv (AS): 1 am, sticka nästa varv i Garland-Diagram B, FM, 2 rm, FM, sticka nästa varv i Garland-Diagram A, FM, 2 rm, FM, sticka nästa varv i Garland-Diagram B, FM, 2 rm, FM, sticka nästa varv i Garland-Diagram B, FM, 2 rm, FM, sticka nästa varv i Garland-Diagram A, FM, 2 rm, FM, sticka nästa varv i Garland-Diagram B, FM, sticka rm till markören, FM, sticka nästa varv i Garland-Diagram B, FM, 2 rm, FM, sticka nästa varv i Garland-Diagram A, FM, 2 rm, FM, sticka nästa varv i Garland-Diagram B, FM, 2 rm, FM, sticka nästa varv i

Garland-Diagram B, FM, 2 rm, FM, sticka nästa varv i Garland-Diagram A, FM, 2 rm, FM, sticka nästa varv i Garland-Diagram B, 1 am.

Endast storlek 10

Nästa varv (RS): Börja med vänster framstycke, 3 rm, 2 am, sticka nästa varv i Garland-Diagram B, FM, 2 am, FM, sticka nästa varv i Garland-Diagram A, FM, 2 am, FM, sticka nästa varv i Garland-Diagram B, PM, 1 am, sticka över de vilande maskorna för bakstycket, 1 am, PM, sticka nästa varv i Garland-Diagram B, FM, 2 am, FM, sticka nästa varv i Garland-Diagram A, FM, 2 am, FM, sticka nästa varv i Garland-Diagram B, 2 am, 2 rm, FM, sticka rm till markören, FM, 2 rm, 2 am, sticka nästa varv i Garland-Diagram B, FM, 2 am, FM, sticka nästa varv i Garland-Diagram A, FM, 2 am, FM, sticka nästa varv i Garland-Diagram B, PM, 1 am, sticka över de vilande maskorna för höger framstycke, 1 am, PM, sticka nästa varv i Garland-Diagram B, FM, 2 am, FM, sticka nästa varv i Garland-Diagram A, FM, 2 am, FM, sticka nästa varv i Garland-Diagram B, 2 am, 3 rm. 347 m

Nästa varv (AS): 3 am, 2 rm, sticka nästa varv i Garland-Diagram B, FM, 2 rm, FM, sticka nästa varv i Garland-Diagram A, FM, 2 rm, FM, sticka nästa varv i Garland-Diagram B, FM, 2 rm, FM, sticka nästa varv i Garland-Diagram B, FM, 2 rm, FM, sticka nästa varv i Garland-Diagram A, FM, 2 rm, FM, sticka nästa varv i Garland-Diagram B, 2 rm, 2 am, FM, sticka rm till markören, FM, 2 am, 2 rm, sticka nästa varv i Garland-Diagram B, FM, 2 rm, FM, sticka nästa varv i Garland-Diagram A, FM, 2 rm, FM, sticka nästa varv i Garland-Diagram B, FM, 2 rm, FM, sticka nästa varv i Garland-Diagram A, FM, 2 rm, FM, sticka nästa varv i Garland-Diagram B, 2 rm, 3 am.

Alla storlekar igen

Sticka nästa varv i diagrammen varje gång och fortsätt sticka över hela arbetet, sticka Garland-Diagrammen A och B mellan markörerna och rätstickningsdelen på bakstycket som tidigare.

Sticka så här tills varv 1-48 i diagrammen har stickats totalt 3 gånger från början av arbetet.

Nästa varv (RS): 1 rm, [2 rm, 2 am] till 3 m återstår, 3 rm.

Nästa varv (AS): 1 am, [2 am, 2 rm] till 3 m återstår, 3 am.

Sticka 2x2 resår tills arbetet mäter 33 (32, 33, 33, 35, 34, 34, 34, 37, 40) cm från ärmhålet eller önskad längd. Avsluta med ett AS-varv.

Maska av på rätsidan.

ÄRMAR (båda identiska)

Börja i mitten i det nedre ärmhålet, plocka upp och sticka 64 (68, 72, 76, 80, 84, 92, 100, 106, 110) rm jämnt fördelat runt ärmhålet, PM för att markera början av varvet.

Sticka genomgående i mönster med horisontella ränder, sticka 14 (10, 9, 7, 7, 7, 5, 4, 3, 3) varv.

På nästa varv stickas det ett minskningsvarv enligt följande:

Om minskningsvarvet är på ett rätvarv: 1 rm, 2 rm tills, sticka rm till 3 m återstår, ssk, 1 rm.
2 m minskade

Om minskningsvarvet är på ett avigvarv: 1 am, 2 am tills, sticka am till 3 m återstår, ssp, 1 am.
2 m minskade

Upprepa minskningsvarvet vart 15:e (11:e, 10:e, 8:e, 8:e, 8:e, 8:e, 8:e, 7:e, 7:e) varv ytterligare 3 (4, 5, 6, 5, 6, 8, 9, 10, 10) gånger. 56 (58, 60, 62, 68, 70, 74, 80, 84, 88) m

Fortsätt sticka rakt tills ärmen mäter 40 (39, 39, 39, 38, 37, 35, 33, 32, 30) cm eller 10 cm mindre än önskad längd. Avsluta med varv 1 eller 5 i mönstret med horisontella ränder.

Nästa varv: *5 (3, 5, 4, 3, 3, 3, 2, 2, 2) rm, 2 rm tills, upprepa från * ytterligare 7 (9, 7, 9, 11, 13, 13, 19, 19, 19) gånger, sticka rm till markören som markerar början av varvet. 48 (48, 52, 52, 56, 56, 60, 60, 64, 68) m

Ärmmudd

Sticka 2x2 resår i 10 cm eller till önskad längd. Maska av på rätsidan.

AVSLUTNING

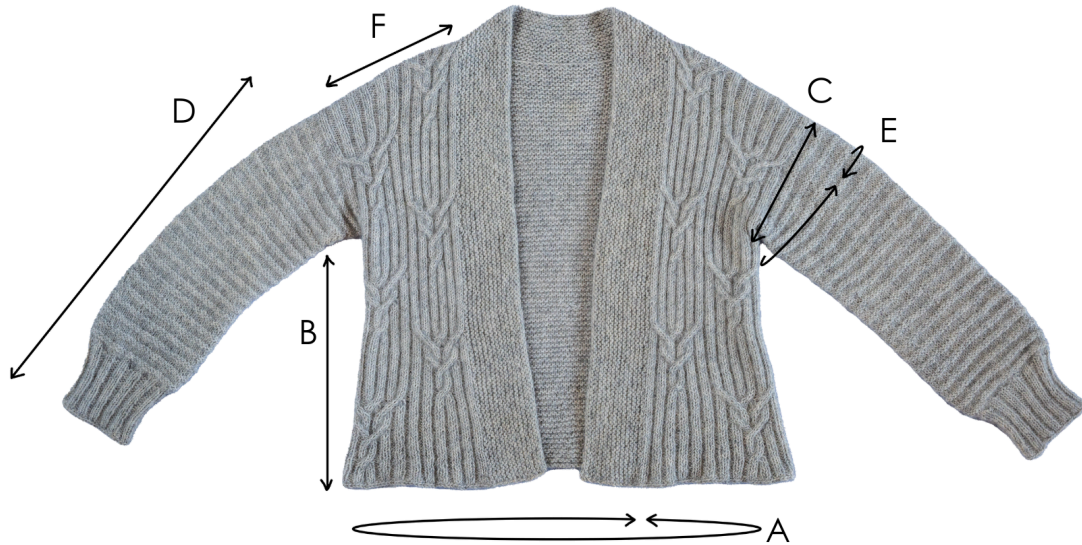
Fäst alla trådar och blocka till angivet mått. Plocka sedan upp m för kanten enligt följande:

Kant

Börja med rätsidan mot dig i det nedre hörnet på höger framstycke. Plocka upp 2 maskor per 3 varv jämnt fördelat längs höger framkant och sticka dem räta. Sedan plockas alla m upp längs bakstyckets halsringning och stickas räta. Sedan plockas det upp 2 m per 3 varv längs kanten på vänster framstycke till det nedre hörnet på vänster framstycke och stickas räta. Sticka rätstickning tills kanten mäter 6,5 (7,5, 8, 8, 9, 9, 10, 10, 12, 12,5) cm. Avsluta med ett AS-varv. Maska av på rätsidan.

Mycket nöje!

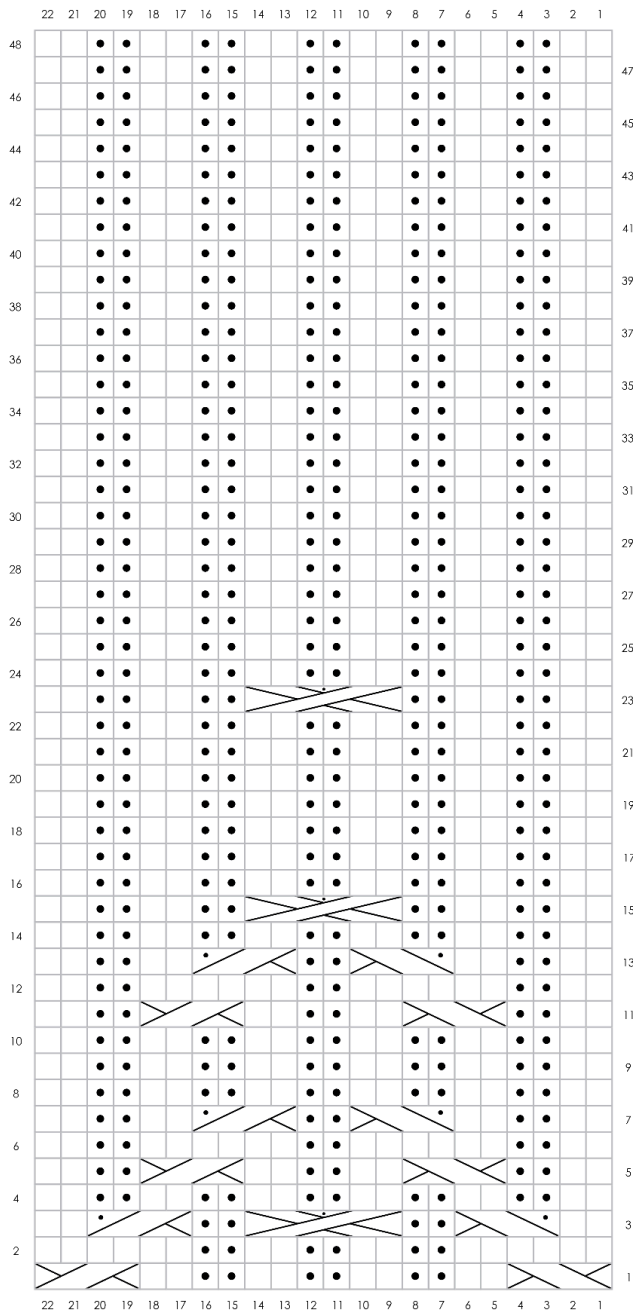
DIAGRAM



- a. Bystvidd:** 93 (103, 112, 120, 130, 138, 147, 162, 170, 179) cm
- b. Längd (nedre kant till ärmhål):** 33 (32, 33, 33, 35, 34, 34, 34, 37, 40) cm
- c. Ärmhålsdjup:** 17 (18, 19, 19, 20, 21, 23, 26, 28, 30) cm
- d. Ärmlängd:** 50 (49, 49, 49, 48, 47, 45, 43, 42, 40) cm
- e. Övre ärmvidd:** 34 (36, 38, 40, 42, 44, 48, 52, 56, 58) cm
- f. Axelbredd:** 16 (18, 20, 22, 23, 25, 27, 30, 30, 32) cm

Vera Marcu är en stickdesigner baserad i Sydney, Australien. Hon har varit en passionerad stickare sedan barnsben och hennes design återspeglar hennes kärlek till mode, naturfibergarn och texturer. Vera är musiker och använder både stickning och musik för den underbara känslan av flow och mindfulness som dessa aktiviteter ger.
veralovesknitting.com.au / [@veralovesknitting](https://www.instagram.com/veralovesknitting)

DIAGRAM A



Symbolförklaring



RS: rm
AS: am



RS: am
AS: rm



2/2 RC



2/2 LC



2/2 RPC



2/2 LPC



2/2/2 RPC

DIAGRAM B

