



VIRKMÖNSTER

Holiday Glow

Tröja

Design: Jane Green - Beautiful Crochet Stuff | Hobbii Design

MATERIAL

Winter Glow Solid

1, 1, 1, 2 nystan i färg 24
1, 1, 1, 2 nystan i färg 07
1, 1, 1, 2 nystan i färg 16
1, 1, 1, 2 nystan i färg 02
1, 1, 1, 2 nystan i färg 03

Virknål 4 mm

Annat: nål och blå tråd

GARNKVALITET

 **Winter Glow Solid**, Hobbii

51% Ull, 49% Akryl

100 g = 350 m

VIRKFASTHET

16 st x 11 varv (första 11 varven) = 10 cm x 10 cm

FÖRKORTNINGAR

lm = luftmaska

sm = smygmaska

fm = fastmaska

st = stolpe

relstfr = reliefstolpe framifrån

relstba = reliefstolpe bakifrån

V-st = 2 st med 1 lm-mellanrum mellan

dem som virkas i samma maska

snäckmaska = 5 st i samma maska

2(3) st tills = 2(3) st virkas tillsammans i

samma maska

uppr = upprensa

STORLEK

S/M, (L/XL), 2XL/3XL, 4XL/5XL

MÅTT

Bredd: 48, (61), 74, 87 cm

Längd: 48 cm (kan anpassas)

Ärmlängd: 39 cm (kan anpassas)

MÖNSTER INFORMATION

Denna tröja är ett enkelt och roligt projekt, perfekt för både nybörjare och erfarna virkare. Den består av fyra grundläggande delar: två rektanglar fram och bak, och två för ärmarna. Den virkas nerifrån och upp med en mix av maskor som skapar vackra ränder som är enkla att följa.

Med en 4 mm virknål virkas tröjan snabbt och den har en skön och lätt känsla. Mönstret kommer med en hjälpande fotoguide, så även om du är nybörjare inom virkning kan du enkelt följa mönstret. Oavsett om du är ute efter ett mysigt kvällsprojekt, eller ett snyggt och bekvämt handgjort tillskott till din garderob, är denna tröja ett härligt, avslappnat alternativ.

HASHTAGS TILL SOCIALA MEDIER

#hobbii design #hobbii greatbasics

#hobbii holidayglow

KÖP GARNET HÄR

<https://shop.hobbii.se/holiday-glow-troja>

FRÅGOR

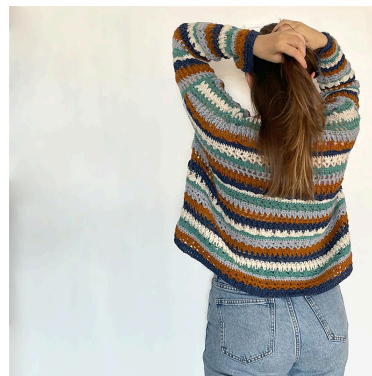
Om du har frågor angående mönstret, är du välkommen att skriva till

kundservice@hobbii.se

Vi ber dig uppges mönstrets namn och nummer.

Lycka till med projektet!

Mönster



INFO OCH TIPS

Antalet maskor är delbart med 24+2. Byt garnfärg i slutet av vartannat varv. Var noga med att kontrollera antalet maskor på 9:e och 13:e varvet.

Storlek: Modellen på bilden är i storlek L för att få en oversized stil. Storlekarna är normala i storlek. Vill du ha en oversized tröja, ska du gå upp en storlek.

BAS MÖNSTER

Varv 1 (färg 07): Rätsida, stolpar-start start utan 1m (foundation dc row) - 74 (98) 122 146 m.

Varv 2 (färg 07): Avigsida, 1 1m (vändluftmaska, räknas inte som en maska), vänd, fm i varje st till slutet på varvet. Byta färg.



Varv 3 (färg 24): Rätsida, 3 1m (räknas som första st), vänd, hoppa över nästa fm, V-m i nästa fm, * hoppa över de nästa 2 fm, V-m i nästa fm**, uppr från * till ** till slutet på varvet, hoppa över nästa fm, st i sista fm.

Varv 4 (färg 24): Avigsida, 3 1m (räknas som första st), vänd, 3 st i varje 1-1m mellanrum till slutet på varvet, st i sista st. Byta färg.



Varv 5 (färg 03): Rätsida, 1 lm (vändluftmaska, räknas inte som en maska), vänd, fm i varje st varvet ut.

Varv 6 (färg 03): Avigsida, 1 lm (vändluftmaska, räknas inte som en maska), vänd, fm i varje fm varvet ut. Byta färg.



Varv 7 (färg 16): Rätsida, 1 lm (vändluftmaska, räknas inte som en maska), vänd, fm i första fm, hoppa över de nästa 2 fm, snäckmaska i nästa fm, * hoppa över de nästa 2 fm, fm i nästa fm, hoppa över de nästa 2 fm, snäckmaska i nästa fm **, uppr från * till ** till slutet på varvet, hoppa över de nästa 2 fm, fm i de sista 2 fm.

Varv 8 (färg 16): Avigsida, 2 lm (räknas som första maskan), vänd, st i första fm, 3 lm, fm i toppen på snäckmaskan (i den tredje st), 2 lm, * 3 st tills i nästa fm, 2 lm, fm i toppen på snäckmaskan, 2 lm **, uppr från * till ** till slutet på varvet, 2 st tills i sista fm. Byta färg.



Varv 9 (färg 02): Rätsida, 3 lm (räknas som första st), vänd, 2 st i nästa 2-lm mellanrum, st i nästa fm, * 2 st i nästa 2-lm mellanrum, st i toppen på 3 st tills, 2 st i nästa 2-lm mellanrum, st i nästa fm **, uppr från * till ** fram till sista 3-lm mellanrummet, 3 st i sista 3-lm mellanrummet, st i sista m. Kontrollera antalet maskor på varvet. 74 (98) 122 146 st.

Varv 10 (färg 02): Avigsida, 2 lm (räknas som första m), vänd, * relstfr kring nästa st, relstba kring nästa st **, uppr från * till ** till slutet på varvet, st i sista st. Byta färg.



Varv 11 (färg 07): Rätsida, 4 lm (räknas som första st plus 1-lm mellanrum), vänd, * hoppa över nästa m, st i nästa m, 1 lm **, uppr från * till ** till slutet på varvet, st i de sista 2 m.

Varv 12 (färg 07): Avigsida, 4 lm (räknas som första st plus 1-lm mellanrum), vänd, * st i nästa 1-lm mellanrum, 1 lm **, uppr från * till ** till slutet på varvet, st i sista 1-lm mellanrummet. Byta färg.



Varv 13 (färg 24): Rätsida, 3 lm (räknas som första st), vänd, 2 st i varje 1-lm mellanrum, st i sista st. Kontrollera antalet maskor på varvet. 74 (98) 122 146 st.

Varv 14 (färg 24): Avigsida, 1 lm (vändluftmaska, räknas inte som en maska), vänd, fm i varje st varvet ut. Byta färg.



NOTERA: Följ färgschemat: blå -> orange -> grå -> grön -> vit. Det betyder att varv 15 börjar med grå.



Upprepa Varv 3-14 tills du har önskad längd. Avsluta med Varv 13 - 49.

Nu har du första delen till din tröja. Virka den andra delen likadant.



ÄRMAR

Varv 1 (färg 07): Rätsida, stolpar-start start utan 1m - 50 (50) 50 74 st.

Varv 2 (färg 07): Avigsida, 1 lm (vändluftmaska, räknas inte som en maska), vänd, fm i varje st varvet ut. Byta färg.

Upprepa Varv 3-14 på basmönstret tills du når önskad längd. Avsluta med Varv 12 - 37. Virka den andra ärmen likadant.



MONTERING

Sy ihop sidsömmar (upp till där ärmen ska vara), ärmar och axlar, sy fast ärmarna på kroppen. Alla sömmar sak sys med nål och en tråd i matchande färg.



Mycket nöje!

Jane Green

Beautiful Crochet Stuff