



VIRKMÖNSTER

Pastello Rosa

Sjal

Design: Crafty Maz Designs | Hobbii Design

MATERIAL

1 nysta Sultan Pastello 06

Virknål 3.5mm

Sax

Maskmarkörer

Måttband

GARNKVALITET

 **Sultan Pastello**, Hobbii

100 % Bomull

200 g = 800 m

VIRKFASTHET

10 cm x 10 cm = 12 lm-mellanrum på 9 varv
28 lm

Varv 1: Börja i 6.e lm från virknålen, virka 1 st, *1 lm, hpö 1 m, 1 st* upprepa varvet ut, vänd {12 lm-mell, 13 st}

Varv 2-9: 3 lm (räknas som 1 st och 1 lm), *hpö lm-mell, 1 st i nästa m, 1 lm* upprepa till varvets slut, hpö lm-mell, 1 st i sista st, vänd

FÖRKORTNINGAR

lm = luftmaska

lm-mell = luftmaskmellanrum

m = maska(or)

hpö = hoppa över

fm = fastmaska

st = stolpe

FRÅGOR

Om du har frågor angående mönstret, är du välkommen att skriva till

kundservice@hobbii.se

Vi ber dig uppge mönstrets namn och nummer.

Lycka till med projektet!

STORLEK

One size

MÅTT

Bredd: 133 cm

Längd: 89 cm

MÖNSTERINFORMATION

Denna virkade sjal är perfekt till alla speciella tillfällen. Mönstret använder filetvirkning som ger det en vacker drapering. Sjalen är perfekt att bära när det börjar bli lite kyligt eller bara för att täcka över lite.

HASHTAGS TILL SOCIALA MEDIER

#hobbiidesign #hobbiispringcelebrations

#hobbiipastellorosa

KÖP GARNET HÄR

<https://shop.hobbii.se/pastello-rosa-sjal>



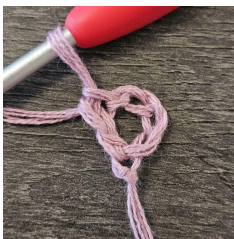
Mönster



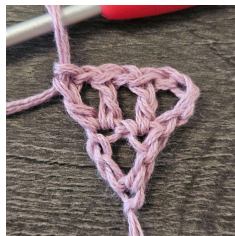
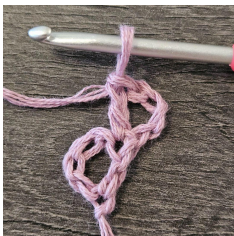
INFO OCH TIPS

- Sjalen virkas från den nedersta punkten och uppåt
- 4 lm räknas som 1 st och 1 lm, detta kan ersättas med en stående st + 1 lm om så önskas
- När det sägs att det ska virkas i en m, är detta i st direkt under från föregående varv och inte lm-mell

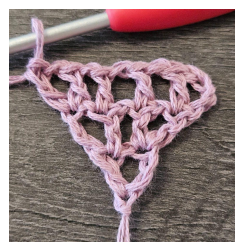
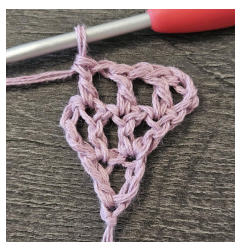
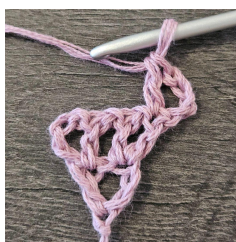
Varv 1: 5 lm (räknas som första st och 1 lm), 1 st i 5.e lm från virknålen, vänd



Varv 2: 4 lm (räknas som första st och 1 lm härifrån och genom hela mönstret), 1 st i första m, 1 lm, hpö lm-mell, (1 st, 1 lm, 1 st) i sista m (3.e lm), vänd

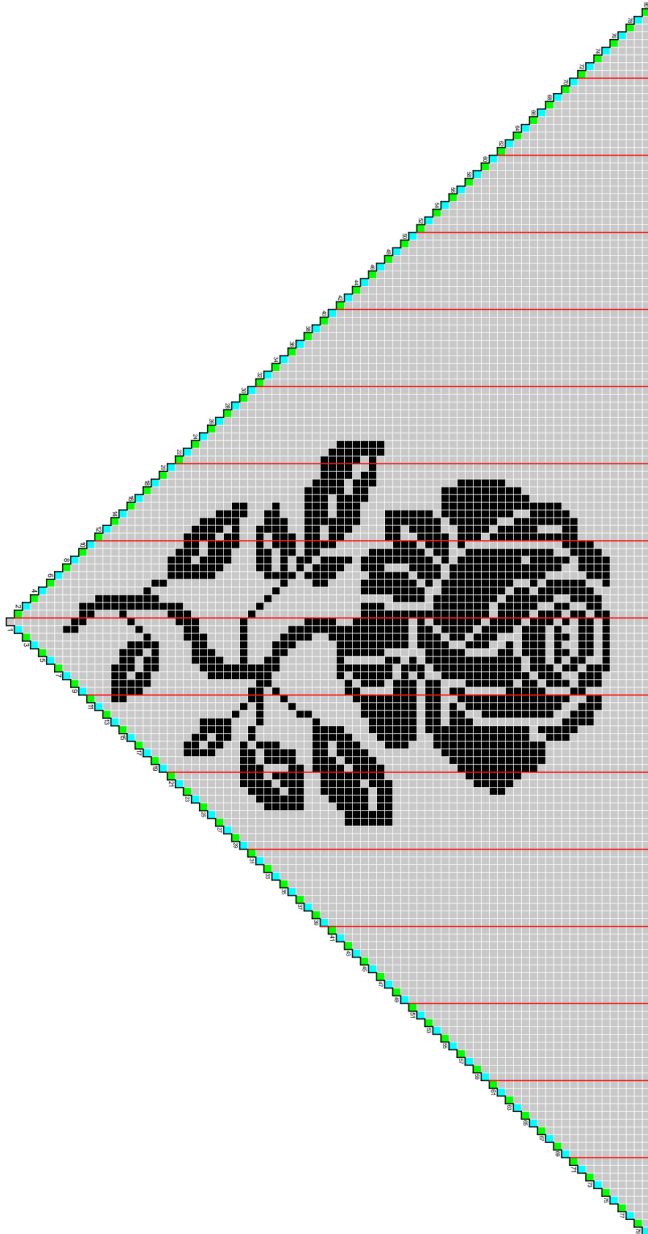


Varv 3: 4 lm, 1 st i första m, *1 lm, hpö lm-mell, 1 st i nästa m* upprepa tills det är 1 lm-mell kvar, 1 lm, hpö lm-mell, (1 st, 1 lm, 1 st) i sista m, vänd



Upprepa varv 3 till varv 80 och följ samtidigt diagrammet (se nästa sida)

DIAGRAM



→Sjalen virkas från den nedersta punkten och uppåt

Hur du läser diagrammet

- Läs diagrammet från höger till vänster på alla udda varv och från vänster till höger på alla jämna varv.
- Börja i botten på diagrammet och virka uppåt i varv
- Varje ruta representerar 2 maskor
- De vertikala röda linjerna är endast där för att underlätta att räkna antal maskor



= 1 st i nästa m, 1 lm, hpö nästa m



= 1 st i de nästa 2 m

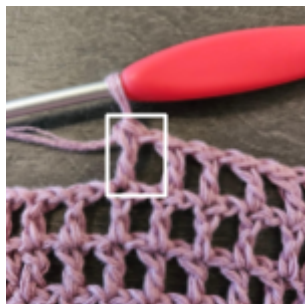


= 4 lm (räknas som första st och 1 lm), 1 st i första m

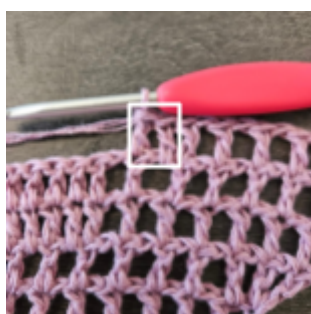


= (1 st, 1 lm, 1 st) i sista m, vänd

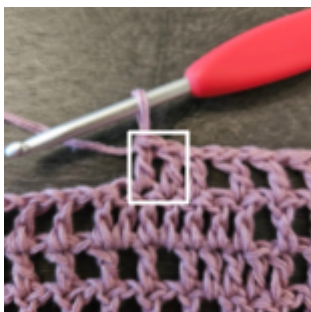
Att virka grå över grå: 1 lm, hpö nästa lm-mell, 1 st i nästa st



Att virka svart över grå: 1 st i nästa lm-mell, 1 st i nästa st



Att virka svart över svart: 1 st i de nästa 2 st

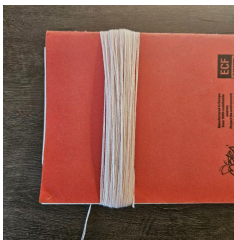


Att virka grå över svart: 1 lm, hpö nästa st, 1 st i nästa st



Tofsar - gör 2

Steg 1: Använd en tunn bok eller en bit kartong som mäter cirka 15-18 cm, vira garnet runt 100 gånger så det bildas en ring av garn, klipp av änden. Ta försiktigt bort garn-ringen från boken/kartongen, använd en bit garn från garnnystanet, knyt en knut upptill för att hålla ihop garn-ringen (Se bilder här under). Klipp av garnet i den motsatta änden av knuten.



Steg 2: Ta ytterligare en bit garn från garnnystanet. Linda den runt tofsen cirka 2-3 cm ner och knyt en knut. Linda garnet runt knuten och använd en virknål för att dra ändarna genom omslaget för att säkra ändarna. Klipp ändarna.



Steg 3: Knyt fast tofsarna i de två ytterhörnen, en i varje hörn, med en säker knut. Trä din nål och dra knytändarna genom tofsen och trimma nederkanten på tofsen om det behövs.



Mycket nöje!



Mary Etheridge – Crafty Maz Design