



VIRKMÖNSTER

Night Sky

Kudde

Design: Simply Hooked by Janet | Hobbii Design

MATERIAL

3 nystan Amigo Chunky, färg A20 (**BF**)
1 nystan Amigo Chunky, färg A35 (**KF**)

Virknål 6,5 mm
Maskmarkörer
Stoppnål
Sax
Innerkudde 42 cm x 42 cm

GARNKVALITET

 **Amigo Chunky**, Hobbii
100% HB Akryl
100 g = 100 m

VIRKFASTHET

11 fm i bmb x 10 varv = 10 cm x 10 cm

FÖRKORTNINGAR

lm = luftmaska
fm = fastmaska
bmb = endast i bakre maskbågen
sm = smygmaska
BF = Bas Färg
KF = Kontrast Färg

STORLEK

One size

MÅTT

41 cm x 41 cm

MÖNSTER INFORMATION

Denna kudde är virkad runt med flerfärgsvirkning (efter ett färgdiagram) där den icke-arbetande färgen bärs under de aktiva garnmaskorna.
Lite kunskap eller erfarenhet av flerfärgsvirkning kan vara till bra hjälp i detta projekt.

HASHTAGS TILL SOCIALA MEDIER

#hobbiidesign #hobbiinightsky

KÖP GARNET HÄR

<https://shop.hobbii.se/night-sky-kudde>

FRÅGOR

Om du har frågor angående mönstret, är du välkommen att skriva till kundservice@hobbii.se
Vi ber dig uppge mönstrets namn och nummer.

Lycka till med projektet!



Mönster



INFO OCH TIPS

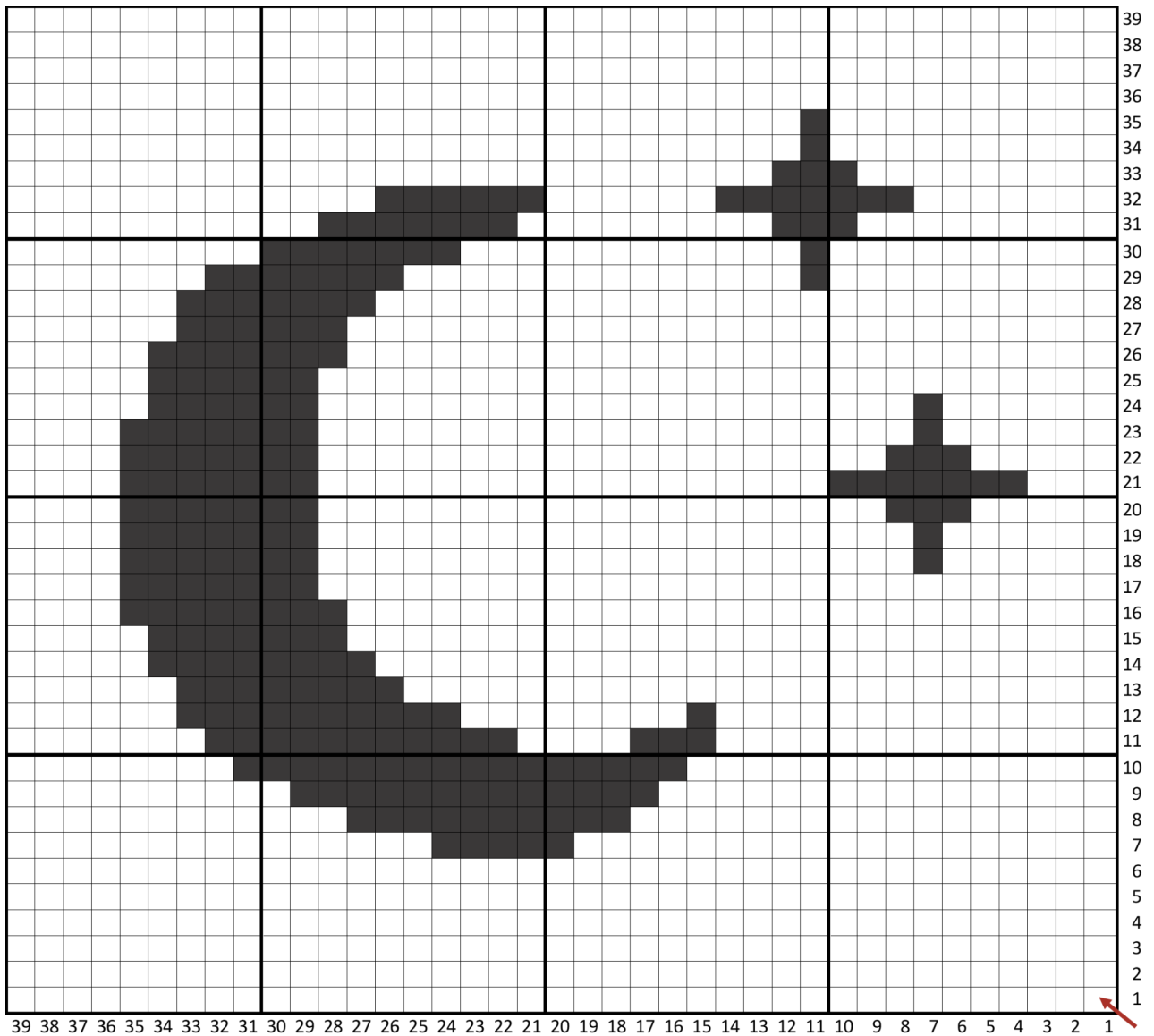
- Denna kudde virkas runt i spiral. Använd en maskmarkör för att markera varvets början och låt den följa med arbetet upp i första maskan på varje nytt varv som virkas.
- Byta färg på ett varv: Innan du gör det sista omslaget för att färdigställa maskan före den nya färgen, använd istället den nya färgen till att färdigställa maskan.
- När kudden är redo att fyllas, ska sömmen i botten sys först, därefter stoppas innerkudden in och öppningen i toppen sys igen till sist.

KUDE

Med BF, lämna först en 92 cm lång garnände att sy med, lägg upp 78 lm, samla ihop lm-kedjan med en sm i första lm. Följ diagrammet och instruktionerna för att färdigställa kudden.

DIAGRAM INSTRUKTIONER

- Varje ruta i diagrammet representerar 1 fm i bmb maska.
- Börja där pilen visar och placera en maskmarkör i första maskan.
- När de första 39 m i diagrammet är virkade runt, fortsätt virka fm i bmb runt med BF. När du avslutat ett varv fortsätter du med nästa enligt diagrammet, se hur du byter färg ovanför.
- Kom ihåg att virka i spiral och att markera första maskan på varje varv med maskmarkören.
- Efter den sista maskan på sista varvet, virka en sm i nästa m för att samla ihop varvet, avsluta med en 92 cm lång garnände att sy med.
- När du är färdig med diagrammet fortsätter du till Montering.



MONTERING

Fäst alla garnändar utom de långa garnändarna som ska användas till att sy med.
 Med en stoppnål och garnändan i botten, sy igen hålet i botten och fäst garnändan.
 Stoppa in innerkudden genom öppningen i toppen, med stoppnålen och garnändan i
 toppen, sy igen hålet på kudden och fäst garnändan.

Mycket nöje!

Janet Pippin of Simply Hooked by Janet

