



STICKMÖNSTER

# Fair Isle Fancy

Set till matbordet

Design: Katie Jones | Hobbii Design

## MATERIAL

### Färgdiagram 1:

#### Friends Cotton 8/8

Candyfloss (45) X 1 nystan  
Pink (47) X 1 nystan  
Cool Iris (72) X 1 nystan  
Sapphire (85) X 1 nystan  
Lemon (23) X 1 nystan  
Tomato (40) X 1 nystan

#### Panettone

Red/Pink (05) X 1 nystan  
Aqua (19) X 1 nystan  
Eller

### Färgdiagram 2:

#### Friends Cotton 8/8

Candyfloss (45) X 2 nystan  
Pink (47) X 1 nystan  
Tomato (40) X 1 nystan  
Oatmilk (03) X 1 nystan  
Baby Pink (51) X 1 nystan

#### Panettone

Red/Pink (05) X 1 nystan

Stickor 4 mm  
Stoppnål  
Sax

## GARNKVALITET

 **Friends Cotton 8/8**, Hobbii

100 % Bomull  
50 g = 75 m

 **Panettone**

87% Bomull, 7% Polyamid, 6% Metalliska  
fibrer  
50 g = 120 m

## FRÅGOR

Om du har frågor angående mönstret, är du välkommen att skriva till

[kundservice@hobbii.se](mailto:kundservice@hobbii.se)

Vi ber dig uppge mönstrets namn och nummer.

Lycka till med projektet!

## STORLEK

One size

## STICKFASTHET

Stickat i slätstickning  
20 m/ 26 varv i 10 cm

## MÅTT

### Bordstablett

Bredd: 36 cm/Höjd: 32 cm

### Bestick hållare

Bredd: 9 cm/Höjd: 25 cm

## MÖNSTER INFORMATION

Fair Isle Fancy Dining Set är en djärv, rolig Fair Isle design som ger en härlig och festlig touch till ditt dukade julbord. Mönstret riktar sig till erfarna nybörjare, och är perfekt till dem som vill prova på att sticka flerfärgsstickning. Mönstret innehåller Fair Isle diagram att följa och det finns två alternativ. Setet består av 2 Bordstabletter och 2 Bestickhållare. Mönstret mixar enfärgat och melerat garn med lite glitter för att skapa den festliga känslan!

## HASHTAGS TILL SOCIALA MEDIER

#hobbiidesign #hobbiifairislefancy  
#katejonesknitxhobbii #hobbiicandyland  
#katiejonesxhobbiicandyland

## KÖP GARNET HÄR

<https://shop.hobbii.se/fair-isle-fancy-set-till-matbordet>



# Mönster



## FÖRKORTNINGAR

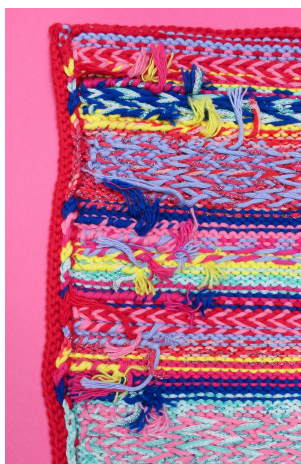
r = rät

am = avig

Slätstickning: [1 varv rät, 1 varv avig] upprepa

## INFO OCH TIPS

1. Mönstret använder tekniken Fair Isle, när det arbetas med flera färger är det viktigt att trådarna på baksidan inte dras åt för hårt (det hjälper med långa stickor) och sno garnet på baksidan för att låsa följegarnet och inte få för långa flotteringar. Sno garnet på var 3-4 maska över de längre partierna i sekvensen med hjärtan.
2. När du byter färg och använder många olika färger kan du säkra slutändarna och startändarna genom att sno ihop varje m på avigsidan i början av varven, det betyder att du inte behöver säkra dina ändrar i slutet av projektet.
3. Mönstret har Fair Isle Diagram till färgkombinationerna, det stickas i slätstickning, 1 varv rät, ett varv avig som upprepas mönstret igenom. Bordstabletten inkluderar färgupprepningar, detta är sektionen med de markerade 22 maskorna i rutan på diagrammet.
4. Mönstret finns i 2 färgställningar, följ det diagram du väljer (1 eller 2) och använd den färgkombinationen här under.



## FÄRGDIAGRAM 1

2 olika färgkombinationer / Pastel Rainbow

**Färg A:** Cotton 8/8 Tomato (40)

**Färg B:** Cotton 8/8 Cool Iris (72)

**Färg C:** Cotton 8/8 Candyfloss (45)

**Färg D:** Cotton 8/8 Lemon (23)

**Färg E:** Cotton 8/8 Pink (47)

**Färg F:** Panettone Aqua (19)

**Färg G:** Cotton 8/8 Sapphire (85)

**Färg H:** Panettone Red/Pink (05)

## FÄRGDIAGRAM 2

1 färgkombination / Pink Red

**Färg A:** Cotton 8/8 Candyfloss (45)

**Färg B:** Cotton 8/8 Baby Pink (51)

**Färg C:** Cotton 8/8 Tomato (40)

**Färg D:** Cotton 8/8 Oatmilk (03)

**Färg E:** Cotton 8/8 Pink (47)

**Färg F:** Panettone Red/Pink (05)

## BORDSTABLETT

Färgdiagram 1: Gör 1 i varje färgkombination

Färgdiagram 2: Gör 2

**Lägg upp:** med stickad uppläggning 68 m i Färg A

**Varv 1:** rät

**Varv 2:** rät

**Varv 3:** Följ Fair Isle diagrammet, sticka i slätstickning och börja på ett Avigt Varv, sticka 3 upprepningar av maskorna inom den svartmarkerade fyrkanten [varv 1-22 x 3]

**Varv 79:** I Färg A, P

**Varv 80:** avig

**Avmaska:** Avmaska i rät på avigsidan.



### **BORDSTABLETT KANT**

Gör en kant genom att plocka upp maskor längs sidorna. Plocka upp maskorna 1 maska in från kanten.

Sticka med Färg A, [plocka upp 1 m för varje varv i 4 varv, hoppa över 1 varv] upprepa längs kanten. 64 m totalt

**Varv 1:** rät

**Varv 2:** rät

**Varv 3:** rät

Avmaska från avigsidan.

Upprepa på andra sidan.

### **Bestickhållare**

**Färgdiagram 1:** Gör 1 i varje färgkombination. I version 1 virkas varv 3-68 i Färg F/ I version 2 virkas varv 3-68 i Färg H

**Färgdiagram 2:** Gör 2

**Lägg upp:** Lägg upp 15 m i Färg A

**Varv 1:** rät

**Varv 2:** rät

**Varvs 3-68:** Börja på ett avigt varv i slätstickning i Färg F/H för Färgkombination 1 eller Färg F för Färgkombination 2, i 66 varv

**Varv 69:** I Färg A K

**Varv 70:** avig

**Varv 71:** avig

**Varv 72:** rät

**Varv 73:** avig

**Varv 74:** Följ Fair Isle diagrammet sticka i slätstickning börja med ett Avigt Varv

**Varv 101-103:** 3 varv rät

Avmaska från avigsidan.

### **Bestickhållare samla ihop och gör en kant**



För att samla ihop Bestick Hållaren och skapa en påse, vik Fair Isle delen bakåt, se till att den högra sidan av Fair Isle är vänd utåt och vik tillbaka på höger sida av den högra sidan av bakgrundens slätstickning. Vik tillbaka så att avigsidan av Färg A matchar bården längs nederkanten.

Börja med sidan som stickas från nederkant av hållaren först, samla ihop genom att plocka upp maskor från båda lagren.

Plocka upp maskor 1 m in från kanten med Färg A.

Med följande mellanrum [Plocka upp 1 m på varje varv i 4 varv, hoppa över 1 varv] upprepa längs kanten fram till Fair Isle kanten, ca 27 m. Fortsätt att plocka upp längs bakgrundens kant med följande mellanrum [Plocka upp 1 m på varje varv i 3 varv, hoppa över 1 varv] upprepa längs kanten, ca 27 m. Totalt 54 m.

**Varv 1:** rät

**Varv 2:** rät

**Varv 3:** rät

Avmaska från avigsidan.

Upprepa på andra sidan och plocka upp m i omvänd ordningsföljd.

Plocka upp längs bakgrundens kant med följande mellanrum [Plocka upp 1 m på varje varv i 3 varv, hoppa över 1 varv] upprepa längs kanten, ca 27 m, följ följande mellanrum [Plocka upp 1 m på varje varv i 4 varv, hoppa över 1 varv] upprepa längs Fair Isle kanten, ca 27 m. Totalt 54 m.

**Varv 1:** rät

**Varv 2:** rät

**Varv 3:** rät

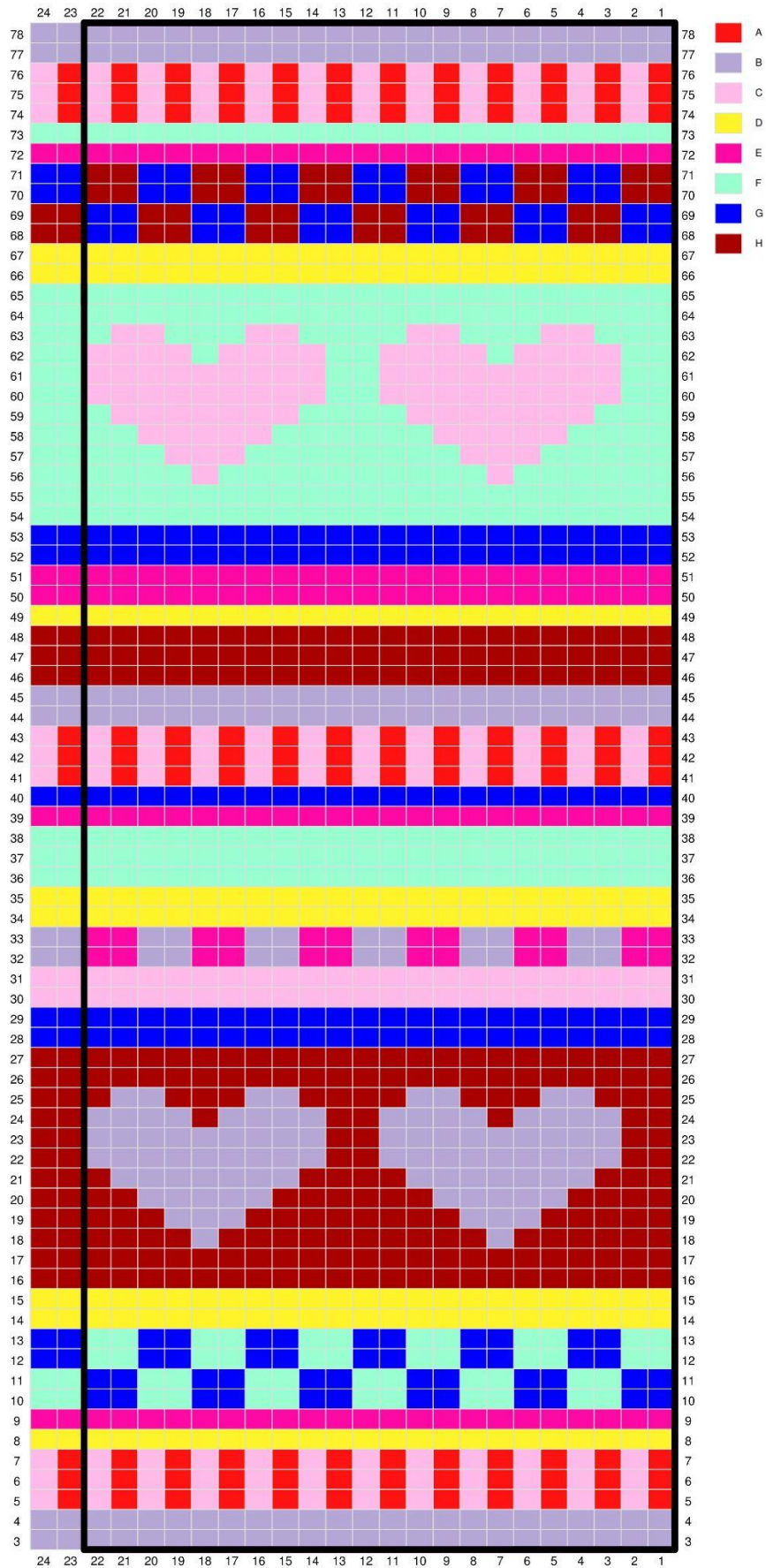
Avmaska från avigsidan.

Sy in och fäst resterande garnändar

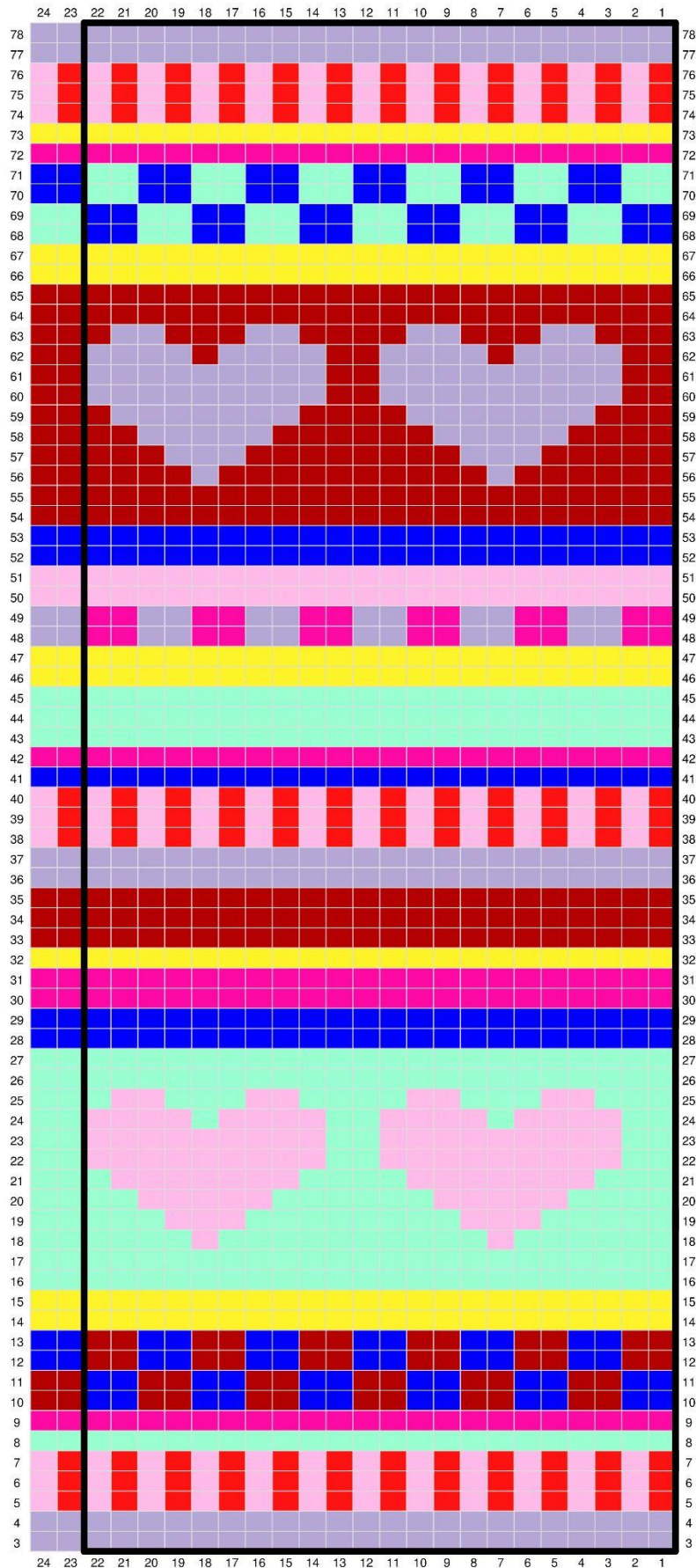
### **Blocka arbetet:**

Ångblocka med strykjärn på baksidan av arbetena med strykjärnet 5 cm ovanför arbetet. Nåla arbetena för att forma dem i rätt form och storlek direkt när de är ångade. Låt dem torka, så att de håller formen.

### FÄRGDIAGRAM 1: BORDSTABLETT 1

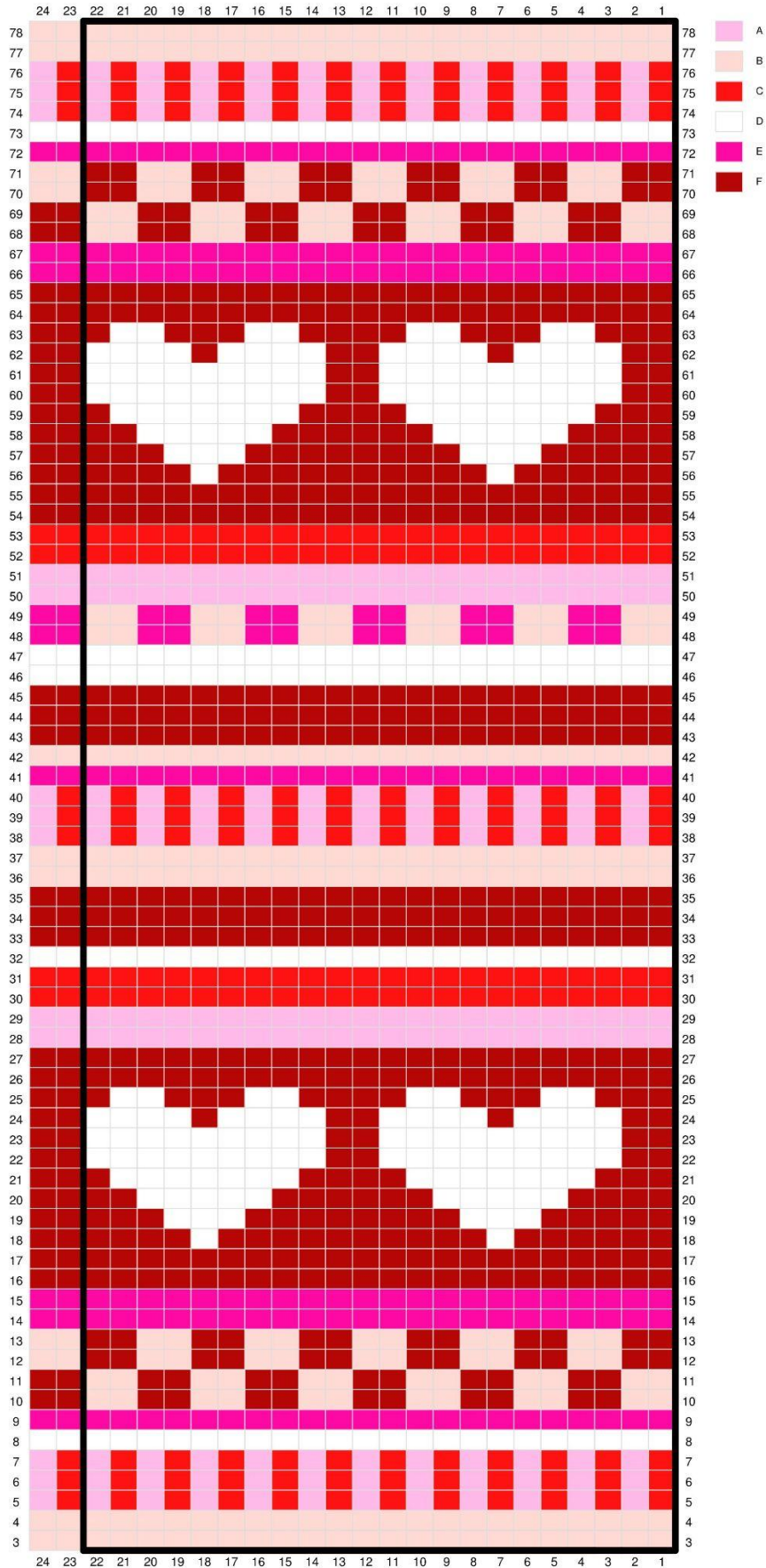


## FÄRGDIAGRAM 1: BORDSTABLETT 2

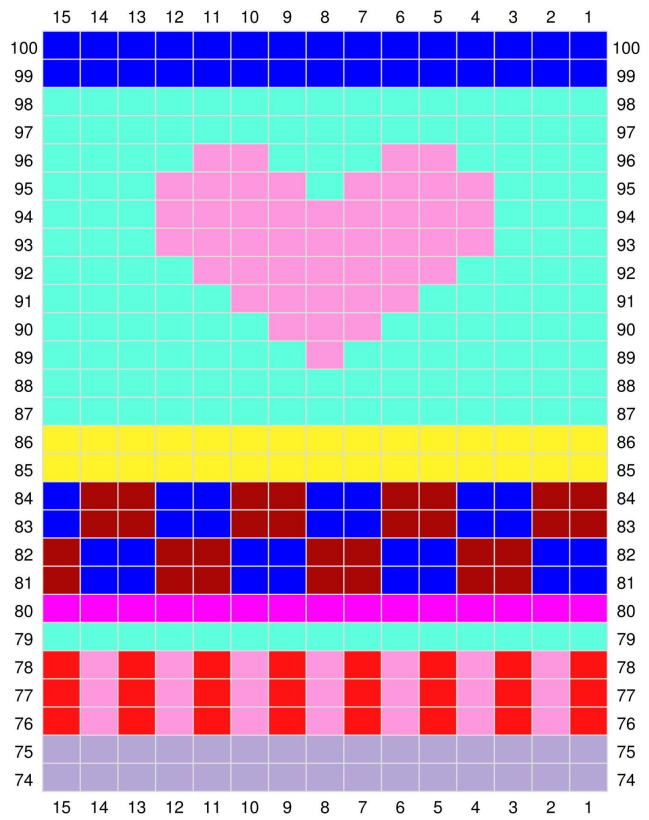
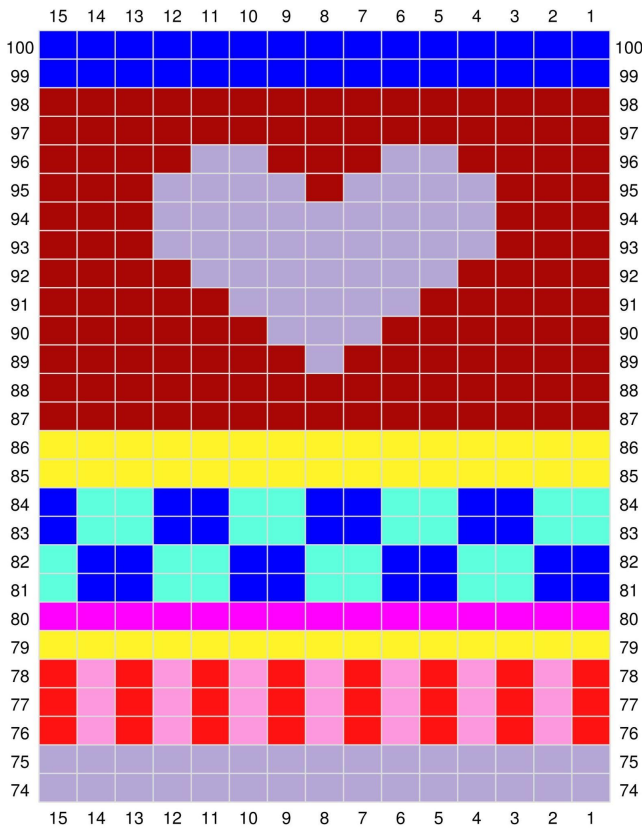




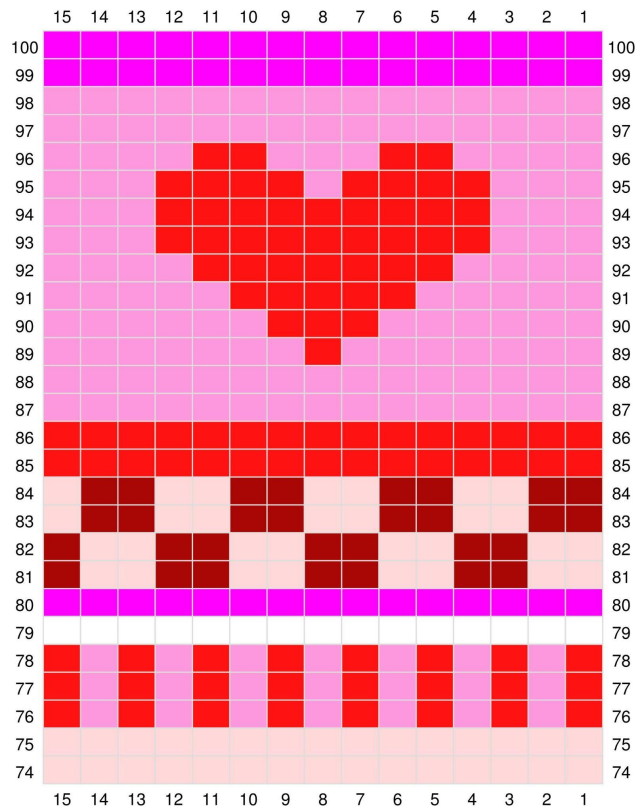
## FÄRGDIAGRAM 2: BORDSTABLETT - GÖR 2



### Färgdiagram 1: Bestickhållare



### Färgdiagram 2: Bestickhållare - Gör 2



Mycket nöje!

LOVE  
KATIE  
X O X

@Katiejonesknit

Gå in och titta på andra designs i Katie Jones Candyland Collection!

