

# Mönster

## Mjukiskanin

### GARNÅTGÅNG

Kanin H 20 cm: 100 g  
Till näsan och ögonbryn,  
någon meter svart garn

Många färger

Virkat i Go handmades Soft Bamboo "Fine".  
Bambun ger den mjukaste upplevelsen och lätthet,  
bomullen ger formfastheten och den lilla smulan  
akryl gör garnet extra starkt:  
70% Bambu/23% Bomull/7% Akryl, 50 g/180 m.

Prassel cellofan  
i öronen

Ärtor i tasslar

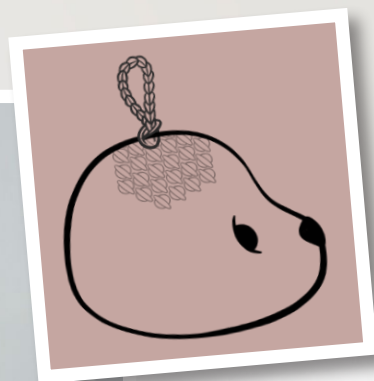
Rasselbox i tasslar

### MATERIAL

Ögon 10 mm  
Träring 55 mm  
Bitstjärna, Ring link  
Prassel cellofan  
Rasselbox  
Ärtor, Fyllnadsvadd  
Virknål 3,0 - 3,5 mm

Go handmade  
kvalitetsdesign i en unik stil

www.gohandmade.dk  
© 2020



## Soft Bamboo "fine"

- ett Bambugarn ut över det vanliga

Tråden består av hela 70% bambu, som ger garnet den mjukaste känslan och en speciell lätthet. Behaglig mot huden, så det är även ett mycket barnvänligt garn. Texturen är silkeslen och har ett fint fall.

**Bambu och miljö** - bambu är den växt i världen som växer snabbast och därmed en fantastisk källa till hållbar produktion. Bambu släpper ut mer syre än någon annan växt och gror utan användning av bekämpningsmedel. Bomullen på 23% och akrylen på 7% är med för att hålla ihop den mjuka bambun och ge garnet en bra formfasthet. Tål maskintvätt.

70% Bambu/23% Bomull/7% Akryl,  
50 g/180 m.



Go handmade  
kvalitetsdesign i en unik stil



## GARBÅTGÅNG:

**Mjukiskanin H 20 cm: 100 g**

*Till näsan och ögonbryn, någon meter svart garn.*

## MATERIAL:

Ögon 10 mm

Träring 55 mm

Bitstjärna

Ring link

Prassel cellofan

Rasselbox

Ärtor

Fyllnadsvadd

Virknål 3,0 - 3,5 mm

*Den angivna garnmängden är vägledande.*

**Om inget annat är angivet, virkas det i spiralvarv. Som avslutning virkas en sm, tråden klipps på ca 20 cm längd och dras igenom maskan.**

*Fyll i vadd löpande under arbetets gång.*

## Montering av säkerhetsögon:

Ögonen sätts i och bakstropparna till ögonen sätts i inifrån.

Bakstropparna kan och skall vara lite svåra att montera, detta för att säkra att de sitter fast.

## FÖRKORTNINGAR OCH FÖRKLARINGAR

m	Maska
mr	Magisk ring
lm	Luftmaska
vlm	Vändluftmaska, vänd sedan på arbetet
sm	Smygmaska
fm	Fastmaska
1 fm ökn	Ökning (2 fm i en m)
1 fm int	Intagning (2 fm virkas tillsammans)
*...*	Det, som står emellan, upprepas varvet igenom eller med talet efter x.
(..)	I slutet på varvet - anger antal maskor totalt.

## Upphängningsnöre:

Lägg en bit garn dubbelt, stick in nålen igenom en maska på toppen av huvudet och drag igenom öglan igen, från öglan virkas 15 lm med båda trådarna och fäst luftmaskskedjan med det resterande garn.

## Stropp till påhäng - mått: L 8 cm x B 1 cm:

- 1.) 26 lm. Vänd arbetet.
- 2.) 25 fm från 2:a m, 1 vlm.
- 3.) 25 fm.

*Tag av garnet, sätt dit Bitstjärnan eller Träringen och därefter fästs påhänget.*

SE

## MJUKISKANIN

### KROPP

1.)	mr med 8 fm	(8)
2.)	*1 fm ökn*	(16)
3.)	*1 fm, 1 fm ökn*	(24)
4.)	*2 fm, 1 fm ökn*	(32)
5.)	*3 fm, 1 fm ökn*	(40)
6.)	*4 fm, 1 fm ökn*	(48)
7.)	*5 fm, 1 fm ökn*	(56)
8.)	*6 fm, 1 fm ökn*	(64)
9. - 12.)	64 fm	(64)
13.)	*6 fm, 1 fm int*	(56)
14. - 15.)	56 fm	(56)
16.)	*5 fm, 1 fm int*	(48)
17.)	48 fm	(48)
18.)	*4 fm, 1 fm int*	(40)
19. - 22.)	40 fm	(40)
23.)	*3 fm, 1 fm int*	(32)
24. - 26.)	32 fm	(32)
27.)	*2 fm, 1 fm int*	(24)
28. - 32.)	24 fm	(24)

Fyll kroppen med vadd.

### HUVUD

1.)	mr med 6 fm	(6)
2.)	*1 fm ökn*	(12)
3.)	*1 fm, 1 fm ökn*	(18)
4.)	*2 fm, 1 fm ökn*	(24)
5. - 7.)	24 fm	(24)
Ögonen sätts i efter varv 7.		
8.)	*2 fm, 1 fm ökn* x 6, 6 fm	(30)
9.)	*3 fm, 1 fm ökn* x 6, 6 fm	(36)
10.)	*4 fm, 1 fm ökn* x 6, 6 fm	(42)
11.)	*5 fm, 1 fm ökn* x 6, 6 fm	(48)
12.)	*6 fm, 1 fm ökn* x 6, 6 fm	(54)

13.)	*7 fm, 1 fm ökn* x 6, 6 fm	(60)
14.)	*8 fm, 1 fm ökn* x 6, 6 fm	(66)
15. - 21.)	66 fm	(66)
22.)	*9 fm, 1 fm int*	(60)
23.)	*8 fm, 1 fm int*	(54)
24.)	54 fm	(54)
25.)	*7 fm, 1 fm int*	(48)
26.)	*6 fm, 1 fm int*	(42)
27.)	*5 fm, 1 fm int*	(36)
28.)	36 fm	(36)
29.)	*4 fm, 1 fm int*	(30)
30.)	*3 fm, 1 fm int*	(24)
31.)	*2 fm, 1 fm int*	(18)
32.)	*1 fm, 1 fm int*	(12)
33.)	*1 fm int*	(6)

Fyll vadd i huvudet.

Klipp av garnet, drag garnet igenom maskorna, drag till och sy ihop huvudet.

### Forma huvudet och ögonhålorna:

Med Soft Bamboo "fine" som huvudet är virkat med, trådar på cirka 25 cm.

Nålen förs in under hakan och ut på först den ena sidan av ögat.

Det sys igenom några maskor vid ögat. Nålen förs därefter ut igen genom hakan. Strama åt tråden, så att pressen utgör en fördjupning vid ögat.

För att hålla pressen på fördjupningen, sys det igenom ett par maskor nere vid hakan.

Upprepa därefter processen på den andra sidan av samma öga.

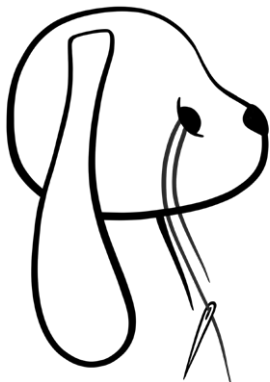
Fördjupningen på det ena ögat är nu färdigt. Om fördjupningen önskas djupare, kan man upprepa processen och evt. sy vid ögats övre kant.

Kom ihåg att hela tiden stramma åt, när nålen dras ut nere vid hakan och när det sys igenom maskorna, så fördjupningen håller.

Processen upprepas på det andra ögat.

Se ill.

Brodera näsa och ögonbryn som det ser ut på bilderna.



### ÖRON (2 X)

- |     |                  |      |
|-----|------------------|------|
| 1.) | mr med 6 fm      | (6)  |
| 2.) | *1 fm ökn*       | (12) |
| 3.) | *1 fm, 1 fm ökn* | (18) |

- |            |                  |      |
|------------|------------------|------|
| 4.)        | *2 fm, 1 fm ökn* | (24) |
| 5.)        | *3 fm, 1 fm ökn* | (30) |
| 6.)        | *4 fm, 1 fm ökn* | (36) |
| 7.)        | *5 fm, 1 fm ökn* | (42) |
| 8. - 12.)  | 42 fm            | (42) |
| 13.)       | *5 fm, 1 fm int* | (36) |
| 14. - 18.) | 36 fm            | (36) |
| 19.)       | *4 fm, 1 fm int* | (30) |
| 20. - 24.) | 30 fm            | (30) |
| 25.)       | *3 fm, 1 fm int* | (24) |
| 26. - 30.) | 24 fm            | (24) |
| 31.)       | *2 fm, 1 fm int* | (18) |
| 32. - 36.) | 18 fm            | (18) |
| 37.)       | *1 fm, 1 fm int* | (12) |
| 38. - 42.) | 12 fm            | (12) |

Lägg 2 lager Cellofan i öronen och sy fast dem på huvudet som på bilderna. Sy fast huvudet på kroppen, när allt är monteret på huvudet.

### ARMAR (2 X)

- |            |                  |      |
|------------|------------------|------|
| 1.)        | mr med 6 fm      | (6)  |
| 2.)        | *1 fm ökn*       | (12) |
| 3.)        | *1 fm, 1 fm ökn* | (18) |
| 4.)        | *2 fm, 1 fm ökn* | (24) |
| 5.)        | *3 fm, 1 fm ökn* | (30) |
| 6.)        | *4 fm, 1 fm ökn* | (36) |
| 7. - 8.)   | 36 fm            | (36) |
| 9.)        | *4 fm, 1 fm int* | (30) |
| 10. - 11.) | 30 fm            | (30) |
| 12.)       | *3 fm, 1 fm int* | (24) |
| 13.)       | 24 fm            | (24) |
| 14.)       | *2 fm, 1 fm int* | (18) |
| 15. - 30.) | 18 fm            | (18) |
| 31.)       | *1 fm, 1 fm int* | (12) |
| 32.)       | *1 fm int*       | (6)  |

Lägg i en Ärtor och fyllnadsvadd i ärmarna. Sy fast armarna på kroppen.

SE

## BEN (2 X)

- 1.) Virka 8 lm, 2 fm i 2:a lm från nålen, 5 fm, 5 fm i den sista lm, 5 fm i lm på motsatt sidan, 2 fm i den sista lm (19)
- 2.) 1 fm ökn, 7 fm, 1 fm ökn x 3, 7 fm, 1 fm ökn (24)
- 3.) 1 fm ökn x 2, 8 fm, 1 fm ökn x 5, 8 fm, 1 fm ökn (32)
- 4.) 1 fm ökn x 3, 11 fm, 1 fm ökn x 5, 12 fm, 1 fm ökn (41)
5. - 6.) 41 fm (41)
- 7.) 1 fm i bakre maskbågen i varje fm (41)
- 8.) 18 fm, 1 fm int x 4, 15 fm (37)
- 9.) 1 fm int x 2, 13 fm, 1 fm int x 3, 14 fm (32)
- 10.) 14 fm, 1 fm int, 1 fm, 1 fm int, 13 fm (30)
- 11.) 1 fm int, 10 fm, 1 fm int x 3, 10 fm, 1 fm int (25)
- 12.) 9 fm, 1 fm int, 3 fm, 1 fm int, 9 fm (23)
13. - 17.) 23 fm (23)
- 18.) 6 fm, 1 fm int, 4 fm, 1 fm int, 5 fm, 1 fm int, 2 fm (20)
19. - 23.) 20 fm (20)
- 24.) 7 fm, 1 fm int, 7 fm, 1 fm int, 2 fm (18)
25. - 27.) 18 fm (18)
- 28.) 3 fm, 1 fm int, 8 fm, 1 fm int, 3 fm (16)
- 29.) \*1 fm, 1 fm int\* x 5, avsluta med 1 fm (11)
- 30.) 1 fm int x 5, 1 fm (6)

Lägg i Rasselbox och fyllnadsvadd i benen.  
Sy fast benen på kroppen.



## Brat at veta

### Virknålens storlek + fasthet

Virkarare virkar väldigt olika, några virkar med virknål 2,0 mm och får samma storlek och kvalité på designen som en person som virkar med virknål 4,0 mm. Vi har erfårit detta från det team av virkeskor som jobbar med oss.

Nyckeln till att virka en specifik storlek är mer beroende på vilken virkstil/hur man håller virknålen/kunskap du har än att ha en viss storlek på virknålen. Därför rekommenderar vi ett spann.



LOT20200405

Go handmade  
kvalitetsdesign i en unik stil