



Kawaii Glasspinne - Kudde

No. 1011-201-8258

Nivå: Erfaren

Virknål: 4 mm

Material: Innerkudde 50 cm, Pom Pom

Maker 45 mm

Kuddens mått: 50 x 50 cm

Förkortningar:

RS - Rät sida

AS - Avig sida

sm - smygmaska

fm - fastmaska

st - stolpe

m - maska

Garn: Amigo

White (#1) - 1 nystan

Black (#12) - 1 nystan

Neon Pink (#55) - 1 nystan

Lavender (#59) - 1 nystan

Light Pink (#57) - 1 nystan

Mint (#29) - 1 nystan

Primrose (#35) - 4 nystan

Light Turquoise (#21) - 1 nystan

Chocolate (#6) - 1 nystan

Köp ditt garn här:

<http://shop.hobbii.se/kawaii-glasspinne-kudde>

Kudden är virkad med corner to corner metoden "C2C".

Mönstret innehåller ett diagram och även beskrivning varv för varv så du kan hålla koll på hur många pixlar du ska virka i varje färg. Står det inget nummer efter färgen är det för att den bara ska virkas 1 gång.

Pilarna i beskrivningen visar åt vilket håll varvet går. Du börjar virka i det högra nedersta hörnet.

Ett tips är att fästa trådarna allt eftersom du virkar så slipper du en miljon trådar på slutet © Tycker du att det är jobbigt att ha koll på en massa olika nystan kan du virka upp en del av garnet på klädnypor, då kan du enkelt fästa fast dom färgerna du inte använder på arbetet och ha dom sittandes där medans du virkar för att undvika trassel.

Framsida

- ← **Varv 1 [RS]:** Gul
- **Varv 2 [AS]:** (Gul) x 2
- ← **Varv 3 [RS]:** (Gul) x 3
- **Varv 4 [AS]:** (Gul) x 4
- ← **Varv 5 [RS]:** (Gul) x 5
- **Varv 6 [AS]:** (Gul) x 6
- ← **Varv 7 [RS]:** (Gul) x 7
- **Varv 8 [AS]:** (Gul) x 8
- ← **Varv 9 [RS]:** (Gul) x 9
- **Varv 10 [AS]:** (Gul) x 10
- ← **Varv 11 [RS]:** (Gul) x 11
- **Varv 12 [AS]:** (Gul) x 12
- ← **Varv 13 [RS]:** (Gul) x 13
- **Varv 14 [AS]:** (Gul) x 14
- ← **Varv 15 [RS]:** (Gul) x 15
- **Varv 16 [AS]:** (Gul) x 16
- ← **Varv 17 [RS]:** (Gul) x 17
- **Varv 18 [AS]:** (Gul) x 18
- ← **Varv 19 [RS]:** (Gul) x 9, (Mint) x 2, (Gul) x 8
- **Varv 20 [AS]:** (Gul) x 8, (Mint) x 3, (Gul) x 9
- ← **Varv 21 [RS]:** (Gul) x 9, (Mint) x 4, (Gul) x 3, (Brun) x 2, (Gul) x 3
- **Varv 22 [AS]:** (Gul) x 3, (Brun) x 3, (Gul) x 2, (Mint) x 5, (Gul) x 9
- ← **Varv 23 [RS]:** (Gul) x 9, (Mint) x 6, Gul, (Brun) x 3, (Gul) x 4
- **Varv 24 [AS]:** (Gul) x 4, (Brun) x 4, (Mint) x 7, (Gul) x 9
- ← **Varv 25 [RS]:** (Gul) x 9, Blå, (Mint) x 7, (Brun) x 3, (Gul) x 5
- **Varv 26 [AS]:** (Gul) x 6, (Brun) x 2, (Mint) x 7, (Blå) x 2, (Gul) x 9
- ← **Varv 27 [RS]:** (Gul) x 9, Blå, Rosa, Blå, (Mint) x 7, Brun, (Gul) x 7
- **Varv 28 [AS]:** (Gul) x 8, (Mint) x 7, Blå, (Rosa) x 2, Blå, (Gul) x 9
- ← **Varv 29 [RS]:** (Gul) x 9, (Blå) x 2, Rosa, (Blå) x 2, (Mint) x 7, (Gul) x 8
- **Varv 30 [AS]:** (Gul) x 8, (Mint) x 7, (Blå) x 2, (Svart) x 2, (Blå) x 2, (Gul) x 9
- ← **Varv 31 [RS]:** (Gul) x 9, (Blå) x 2, (Svart) x 3, (Blå) x 2, (Mint) x 7, (Gul) x 8
- **Varv 32 [AS]:** (Gul) x 8, (Mint) x 7, (Blå) x 3, (Svart) x 2, (Blå) x 3, (Gul) x 9
- ← **Varv 33 [RS]:** (Gul) x 9, Neonrosa, (Blå) x 2, Svart, Vit, Svart, (Blå) x 3, (Mint) x 7, (Gul) x 8
- **Varv 34 [AS]:** (Gul) x 8, (Mint) x 7, (Blå) x 4, (Svart) x 2, (Blå) x 2, (Neonrosa) x 2, (Gul) x 9
- ← **Varv 35 [RS]:** (Gul) x 9, (Neonrosa) x 3, (Blå) x 4, (Svart) x 2, (Blå) x 2, (Mint) x 6, (Gul) x 9

- **Varv 36 [AS]:** (Gul) x 9, (Mint) x 6, (Blå) x 2, Svart, (Blå) x 5, (Neonrosa) x 4, (Gul) x 9
Hörn
- ← **Varv 37 [RS]:** (Gul) x 8, (Neonrosa) x 5, (Blå) x 8, (Mint) x 5, (Gul) x 9
- **Varv 38 [AS]:** (Gul) x 9, (Mint) x 4, (Blå) x 3, Svart, (Blå) x 4, (Neonrosa) x 5, (Gul) x 8
- ← **Varv 39 [RS]:** (Gul) x 7, (Neonrosa) x 6, (Blå) x 8, (Mint) x 3, (Gul) x 9
- **Varv 40 [AS]:** (Gul) x 9, (Mint) x 2, (Blå) x 2, (Svart) x 2, (Blå) x 4, (Neonrosa) x 6, (Gul) x 7
- ← **Varv 41 [RS]:** (Gul) x 6, (Neonrosa) x 7, (Blå) x 3, (Svart) x 3, Rosa, Blå, Mint, (Gul) x 9
- **Varv 42 [AS]:** (Gul) x 9, Blå, (Rosa) x 2, (Svart) x 2, (Blå) x 3, (Neonrosa) x 7, (Gul) x 6
- ← **Varv 43 [RS]:** (Gul) x 5, (Neonrosa) x 8, (Blå) x 2, Svart, Vit, Svart, rosa, Blå, (Gul) x 9
- **Varv 44 [AS]:** (Gul) x 9, (Blå) x 2, (Svart) x 2, (Blå) x 2, (Neonrosa) x 8, (Gul) x 5
- ← **Varv 45 [RS]:** (Gul) x 4, (Neonrosa) x 9, (Blå) x 5, (Gul) x 9
- **Varv 46 [AS]:** (Gul) x 9, (Blå) x 4, (Neonrosa) x 9, (Gul) x 4
- ← **Varv 47 [RS]:** (Gul) x 4, (Neonrosa) x 9, (Blå) x 3, (Gul) x 9
- **Varv 48 [AS]:** (Gul) x 9, (Blå) x 2, (Neonrosa) x 10, (Gul) x 3
- ← **Varv 49 [RS]:** (Gul) x 3, (Neonrosa) x 10, Blå, (Gul) x 9
- **Varv 50 [AS]:** (Gul) x 9, (Neonrosa) x 10, (Gul) x 3
- ← **Varv 51 [RS]:** (Gul) x 3, (Neonrosa) x 9, (Gul) x 9
- **Varv 52 [AS]:** (Gul) x 9, (Neonrosa) x 8, (Gul) x 3
- ← **Varv 53 [RS]:** (Gul) x 3, (Neonrosa) x 7, (Gul) x 9
- **Varv 54 [AS]:** (Gul) x 9, (Neonrosa) x 5, (Gul) x 4
- ← **Varv 55 [RS]:** (Gul) x 17
- **Varv 56 [AS]:** (Gul) x 16
- ← **Varv 57 [RS]:** (Gul) x 15
- **Varv 58 [AS]:** (Gul) x 14
- ← **Varv 59 [RS]:** (Gul) x 13
- **Varv 60 [AS]:** (Gul) x 12
- ← **Varv 61 [RS]:** (Gul) x 11
- **Varv 62 [AS]:** (Gul) x 10
- ← **Varv 63 [RS]:** (Gul) x 9
- **Varv 64 [AS]:** (Gul) x 8
- ← **Varv 65 [RS]:** (Gul) x 7
- **Varv 66 [AS]:** (Gul) x 6
- ← **Varv 67 [RS]:** (Gul) x 5
- **Varv 68 [AS]:** (Gul) x 4
- ← **Varv 69 [RS]:** (Gul) x 3
- **Varv 70 [AS]:** (Gul) x 2
- ← **Varv 71 [RS]:** Gul

Baksida

- **Varv 1 [AS]:** Gul
- ← **Varv 2 [RS]:** (Gul) x 2
- **Varv 3 [AS]:** (Gul) x 3
- ← **Varv 4 [RS]:** (Gul) x 4
- **Varv 5 [AS]:** (Mint) x 5
- ← **Varv 6 [RS]:** (Mint) x 6
- **Varv 7 [AS]:** (Mint) x 7

- ← **Varv 8 [RS]:** (Mint) x 8
- **Varv 9 [AS]:** (Gul) x 9
- ← **Varv 10 [RS]:** (Gul) x 10
- **Varv 11 [AS]:** (Gul) x 11
- ← **Varv 12 [RS]:** (Gul) x 12
- **Varv 13 [AS]:** (Blå) x 13
- ← **Varv 14 [RS]:** (Blå) x 14
- **Varv 15 [AS]:** (Blå) x 15
- ← **Varv 16 [RS]:** (Blå) x 16
- **Varv 17 [AS]:** (Gul) x 17
- ← **Varv 18 [RS]:** (Gul) x 18
- **Varv 19 [AS]:** (Gul) x 19
- ← **Varv 20 [RS]:** (Gul) x 20
- **Varv 21 [AS]:** (Neonrosa) x 21
- ← **Varv 22 [RS]:** (Neonrosa) x 22
- **Varv 23 [AS]:** (Neonrosa) x 23
- ← **Varv 24 [RS]:** (Neonrosa) x 24
- **Varv 25 [AS]:** (Gul) x 25
- ← **Varv 26 [RS]:** (Gul) x 26
- **Varv 27 [AS]:** (Gul) x 27
- ← **Varv 28 [RS]:** (Gul) x 28
- **Varv 29 [AS]:** (Lila) x 29
- ← **Varv 30 [RS]:** (Lila) x 30
- **Varv 31 [AS]:** (Lila) x 31
- ← **Varv 32 [RS]:** (Lila) x 32
- **Varv 33 [AS]:** (Gul) x 33
- ← **Varv 34 [RS]:** (Gul) x 34
- **Varv 35 [AS]:** (Gul) x 35
- ← **Varv 36 [RS]:** (Gul) x 36

Hörn

- **Varv 37 [AS]:** (Mint) x 35
- ← **Varv 38 [RS]:** (Mint) x 34
- **Varv 39 [AS]:** (Mint) x 33
- ← **Varv 40 [RS]:** (Mint) x 32
- **Varv 41 [AS]:** (Gul) x 31
- ← **Varv 42 [RS]:** (Gul) x 30
- **Varv 43 [AS]:** (Gul) x 29
- ← **Varv 44 [RS]:** (Gul) x 28
- **Varv 45 [AS]:** (Blå) x 27
- ← **Varv 46 [RS]:** (Blå) x 26
- **Varv 47 [AS]:** (Blå) x 25
- ← **Varv 48 [RS]:** (Blå) x 24
- **Varv 49 [AS]:** (Gul) x 23
- ← **Varv 50 [RS]:** (Gul) x 22
- **Varv 51 [AS]:** (Gul) x 21
- ← **Varv 52 [RS]:** (Gul) x 20
- **Varv 53 [AS]:** (Neonrosa) x 19
- ← **Varv 54 [RS]:** (Neonrosa) x 18

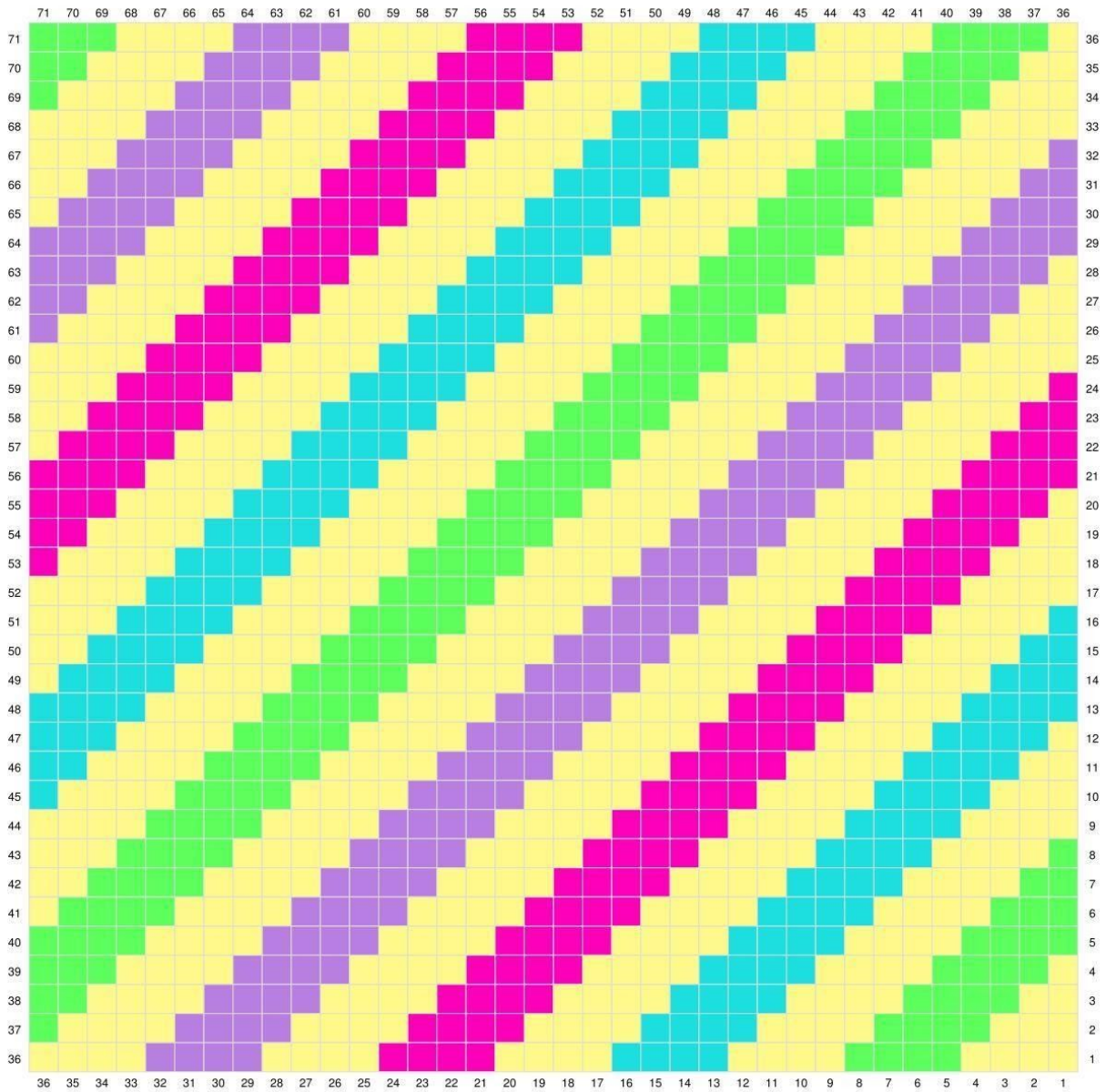
- **Varv 55 [AS]:** (Neonrosa) x 17
- ← **Varv 56 [RS]:** (Neonrosa) x 16
- **Varv 57 [AS]:** (Gul) x 15
- ← **Varv 58 [RS]:** (Gul) x 14
- **Varv 59 [AS]:** (Gul) x 13
- ← **Varv 60 [RS]:** (Gul) x 12
- **Varv 61 [AS]:** (Lila) x 11
- ← **Varv 62 [RS]:** (Lila) x 10
- **Varv 63 [AS]:** (Lila) x 9
- ← **Varv 64 [RS]:** (Lila) x 8
- **Varv 65 [AS]:** (Gul) x 7
- ← **Varv 66 [RS]:** (Gul) x 6
- **Varv 67 [AS]:** (Gul) x 5
- ← **Varv 68 [RS]:** (Gul) x 4
- **Varv 69 [AS]:** (Mint) x 3
- ← **Varv 70 [RS]:** (Mint) x 2
- **Varv 71 [AS]:** Mint

Mycket nöje!

Super Cute Design

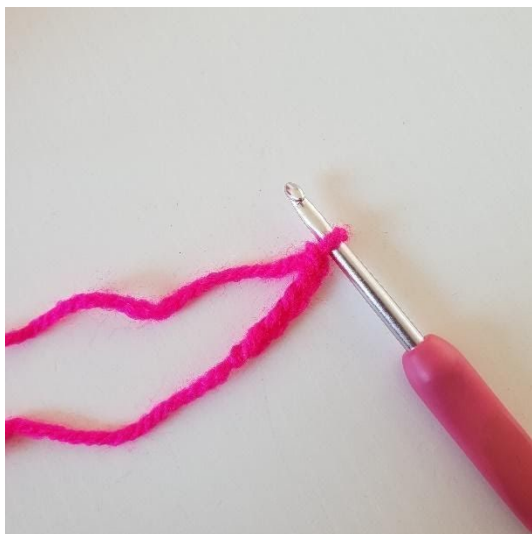




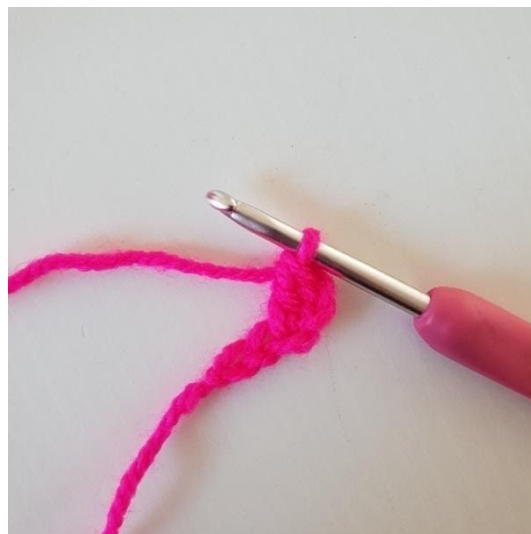


CORNER TO CORNER

Varv 1



1. Börja med att göra 5 luftmaskor



2. I tredje luftmaskan virkar du 1 stolpe



3. Gör stolpar i de nästa 2 luftmaskorna. Du har nu gjort din första pixel.

Varv 2



1. Gör 5 luftmaskor



2. Virka 1 stolpe i tredje lm från nålen



3. Virka stolpar i de nästa 2 lm. Nu har du en till pixel.



4. Nu ska pixeln virkas ihop med den första pixeln, gör det genom att vända på pixeln och göra en sm i vänstra sidan på den första pixeln. På bilden ser du dom ihopvirkade.



5. Gör 2 lm (ersätter den första stolpen)



6. Virka 3 stolpar ner i den lm-båge du precis gjort en sm i. Du har nu 2 pixlar på varv 2.

Varv 3



1. Gör 5 lm



2. Virka st i tredje lm från nålen och därefter 1 st i de sista 2 lm.



3. Virka 1 sm i pixeln under.

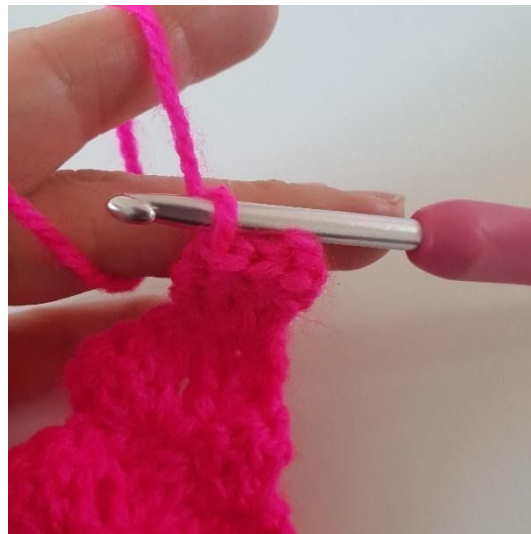


4. Gör 2 lm och virka 3 st i den lm-bågen du precis gjort 1 sm i.



5. Gör 1 sm i pixeln bredvid. Gör 2 lm. Virka 3 st ner i den lm-båge du precis gjort 1 sm i. Du har nu 3 pixlar och varv 3 är klart.

Minska för hörn



1. Istället för att göra 5 lm i slutet på varvet virkas det nu 3 sm längs med sidan på den sista pixeln.



2. Förtsätt och gör pixlar som vanligt längs med varvet.



3. Här ser du hur du minskar varvet om Minskningen ska ske i slutet på ett varv. Då virkar du ihop pixlarna med 1 sm.

Rosett

Med lila garn

Börja med en magisk ring men dra inte ihop den för tight.

Du ska virka allt nedanstående inuti den ringen därför behöver den vara rymlig.

Virka 4 lm, 4 st, 4 lm, 1 sm, 4 lm, 4 st, 4 lm, 1 sm.

Dra nu ihop ringen ordentligt.

Klipp av tråden men lämna en 20 cm lång tråd, vira tråden runt mitten av rosetten några gånger tills du tycker att den ser bra ut.

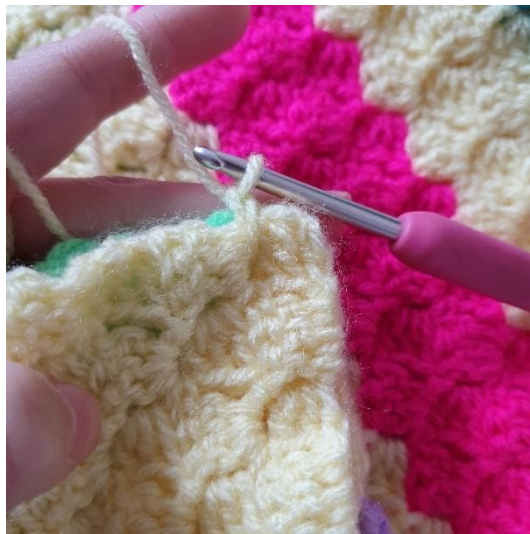
Sy fast rosetten på sidan av glassen.



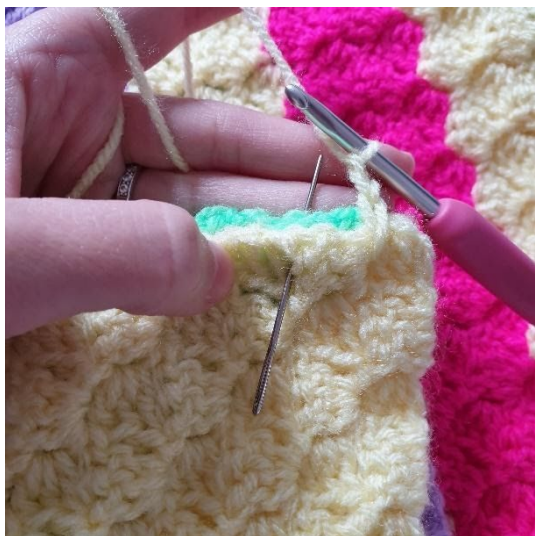
Montering



1. Lägg ihop de två sidorna mot varandra.



2. Dra upp garnet mellan 2 pixlar



3. Virka 2 lm.



4. Virka 1 fm mellan nästa 2 pixlar.



5. Upprepa 2 lm, 1 fm mellan pixlarna.



6. Virka 1 fm i hörnet. Fortsätt med 2 lm, 1 fm runtom kudden.



7. Stoppa in kudden. Fortsätt virka ihop kudden, avsluta med 1 sm.



Gör 4 garnbollar.



Sy fast dom i vardera sida på kudden.