

Ett mönster av:  
Super Cute Design



## Kawaii Rainbow Filt

No. 1011-192-8249

**Nivå:** Erfaren  
**Virknål:** 4.0 mm  
**Garn:** Amigo  
**Filtens mått:** 150 x 106 cm

Köp ditt garn här:  
[http://shop.hobbii.se/  
rainbow-kawaii-blanket](http://shop.hobbii.se/rainbow-kawaii-blanket)

### Hur mycket garn ska du använda?

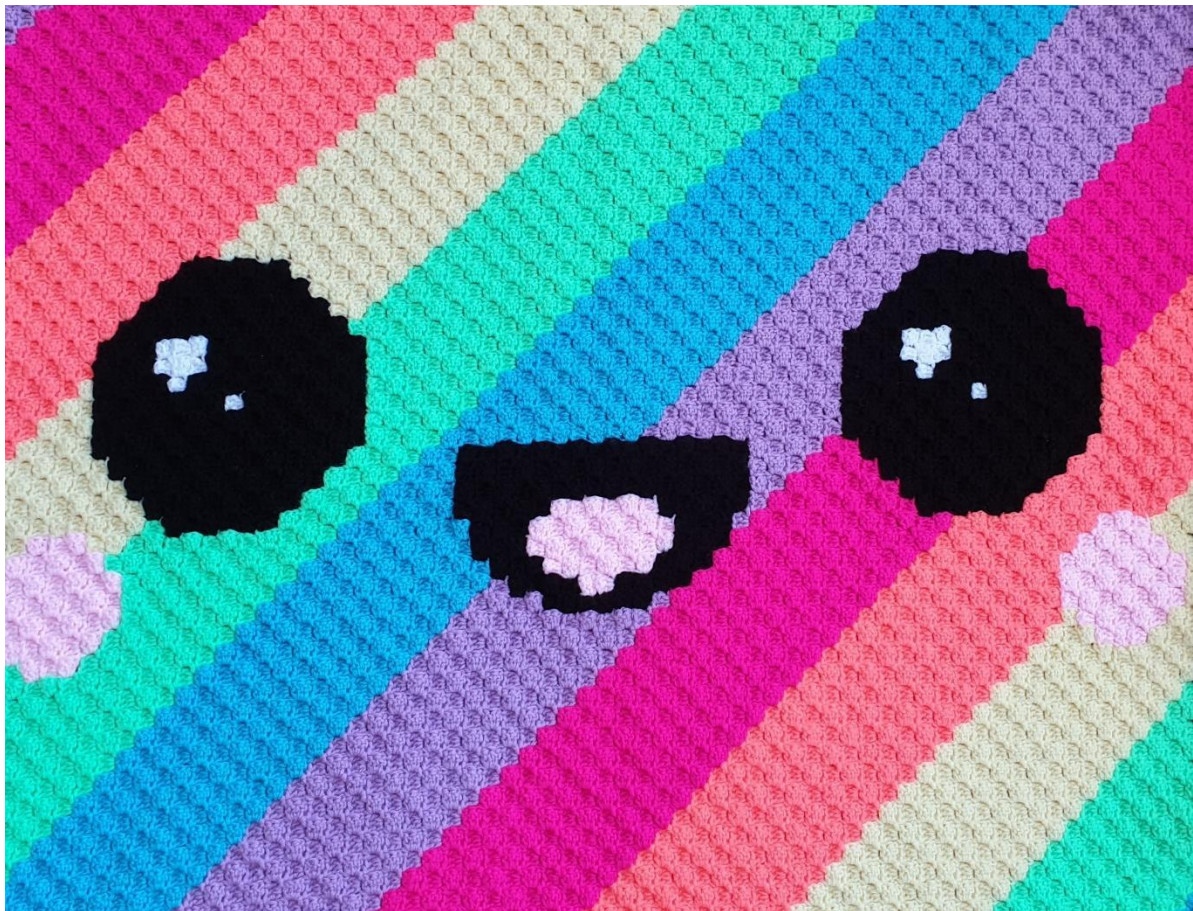
White (#1): 1 nystan  
Black (#12): 2 nystan  
Light Pink (#57): 1 nystan  
Neon pink (#55): 2 nystan  
Primrose (#35): 2 nystan  
Neon Green (#33): 2 nystan  
Light Turquoise (#21): 2 nystan  
Neon Coral (#44): 2 nystan  
Lavender (#59): 2 nystan

### Förkortningar i detta mönster:

**RS** = Rät sida  
**AS** = Avig sida  
**sm** = smygmaska  
**fm** = fastmaska  
**hst** = halvstolpe  
**m** = maska

Filten är virkad med corner to corner metoden "C2C". Mönstret innehåller ett diagram och även beskrivning varv för varv så du kan hålla koll på hur många pixlar du ska virka i varje färg. Pilarna i beskrivningen visar åt vilket håll varvet går. Du börjar virka i det högra nedersta hörnet.

Ett tips är att fästa trådarna allt eftersom du virkar så slipper du en miljon trådar på slutet :-)  
Tycker du att det är jobbigt att ha koll på en massa olika nystan kan du virka upp en del av garnet på klädnypor, då kan du enkelt fästa fast dom färgerna du inte använder på arbetet och ha dom sittandes där medans du virkar för att undvika trassel.



## Beskrivning varv för varv

- ← **Varv 1 [RS]:** Lila
- **Varv 2 [AS]:** (Lila) x 2
- ← **Varv 3 [RS]:** (Lila) x 3
- **Varv 4 [AS]:** (Lila) x 4
- ← **Varv 5 [RS]:** (Lila) x 5
- **Varv 6 [AS]:** (Lila) x 6
- ← **Varv 7 [RS]:** (Lila) x 7
- **Varv 8 [AS]:** (Lila) x 8
- ← **Varv 9 [RS]:** (Lila) x 9
- **Varv 10 [AS]:** (Lila) x 10
- ← **Varv 11 [RS]:** (Lila) x 11
- **Varv 12 [AS]:** (Blå) x 12
- ← **Varv 13 [RS]:** (Blå) x 13
- **Varv 14 [AS]:** (Blå) x 14
- ← **Varv 15 [RS]:** (Blå) x 15
- **Varv 16 [AS]:** (Blå) x 16
- ← **Varv 17 [RS]:** (Blå) x 17
- **Varv 18 [AS]:** (Blå) x 18
- ← **Varv 19 [RS]:** (Blå) x 19
- **Varv 20 [AS]:** (Blå) x 20
- ← **Varv 21 [RS]:** (Blå) x 21
- **Varv 22 [AS]:** (Blå) x 22
- ← **Varv 23 [RS]:** (Grön) x 23
- **Varv 24 [AS]:** (Grön) x 24
- ← **Varv 25 [RS]:** (Grön) x 25
- **Varv 26 [AS]:** (Grön) x 26
- ← **Varv 27 [RS]:** (Grön) x 27
- **Varv 28 [AS]:** (Grön) x 28
- ← **Varv 29 [RS]:** (Grön) x 29
- **Varv 30 [AS]:** (Grön) x 30
- ← **Varv 31 [RS]:** (Grön) x 31
- **Varv 32 [AS]:** (Grön) x 32
- ← **Varv 33 [RS]:** (Grön) x 33
- **Varv 34 [AS]:** (Gul) x 34
- ← **Varv 35 [RS]:** (Gul) x 35
- **Varv 36 [AS]:** (Gul) x 36
- ← **Varv 37 [RS]:** (Gul) x 37
- **Varv 38 [AS]:** (Gul) x 38
- ← **Varv 39 [RS]:** Gul, (Ljus rosa) x 3, (Gul) x 35
- **Varv 40 [AS]:** (Gul) x 35, (Ljus rosa) x 4, Gul
- ← **Varv 41 [RS]:** Gul, (Ljus rosa) x 5, (Gul) x 35
- **Varv 42 [AS]:** (Gul) x 36, (Ljus rosa) x 4, (Gul) x 2
- ← **Varv 43 [RS]:** (Gul) x 2, (Ljus rosa) x 5, (Gul) x 36
- **Varv 44 [AS]:** (Gul) x 37, (Ljus rosa) x 4, (Gul) x 3

- ← **Varv 45 [RS]:** (Orange) x 3, (Ljus rosa) x 5, (Orange) x 37
- **Varv 46 [AS]:** (Orange) x 38, (Ljus rosa) x 4, (Orange) x 4
- ← **Varv 47 [RS]:** (Orange) x 5, (Ljus rosa) x 3, (Orange) x 39
- **Varv 48 [AS]:** (Orange) x 48
- ← **Varv 49 [RS]:** (Orange) x 49
- **Varv 50 [AS]:** (Orange) x 50
- ← **Varv 51 [RS]:** (Orange) x 51
- **Varv 52 [AS]:** (Orange) x 52
- ← **Varv 53 [RS]:** (Orange) x 6, (Svart) x 5, (Orange) x 42
- **Varv 54 [AS]:** (Orange) x 42, (Svart) x 6, (Orange) x 6
- ← **Varv 55 [RS]:** (Orange) x 6, (Svart) x 7, (Orange) x 42
- **Varv 56 [AS]:** (Rosa) x 42, (Svart) x 8, (Rosa) x 6
- ← **Varv 57 [RS]:** (Rosa) x 6, (Svart) x 9, (Rosa) x 42
- **Varv 58 [AS]:** (Rosa) x 42, (Svart) x 10, (Rosa) x 6
- ← **Varv 59 [RS]:** (Rosa) x 7, (Svart) x 9, (Rosa) x 43
- **Varv 60 [AS]:** (Rosa) x 43, (Svart) x 10, (Rosa) x 7
- ← **Varv 61 [RS]:** (Rosa) x 8, (Svart) x 4, Vit, (Svart) x 4, (Rosa) x 44
- **Varv 62 [AS]:** (Rosa) x 44, (Svart) x 10, (Rosa) x 8
- ← **Varv 63 [RS]:** (Rosa) x 9, (Svart) x 9, (Rosa) x 45
- **Varv 64 [AS]:** (Rosa) x 45, (Svart) x 10, (Rosa) x 9
- ← **Varv 65 [RS]:** (Rosa) x 10, (Svart) x 4, (Vit) x 2, (Svart) x 3, (Rosa) x 46

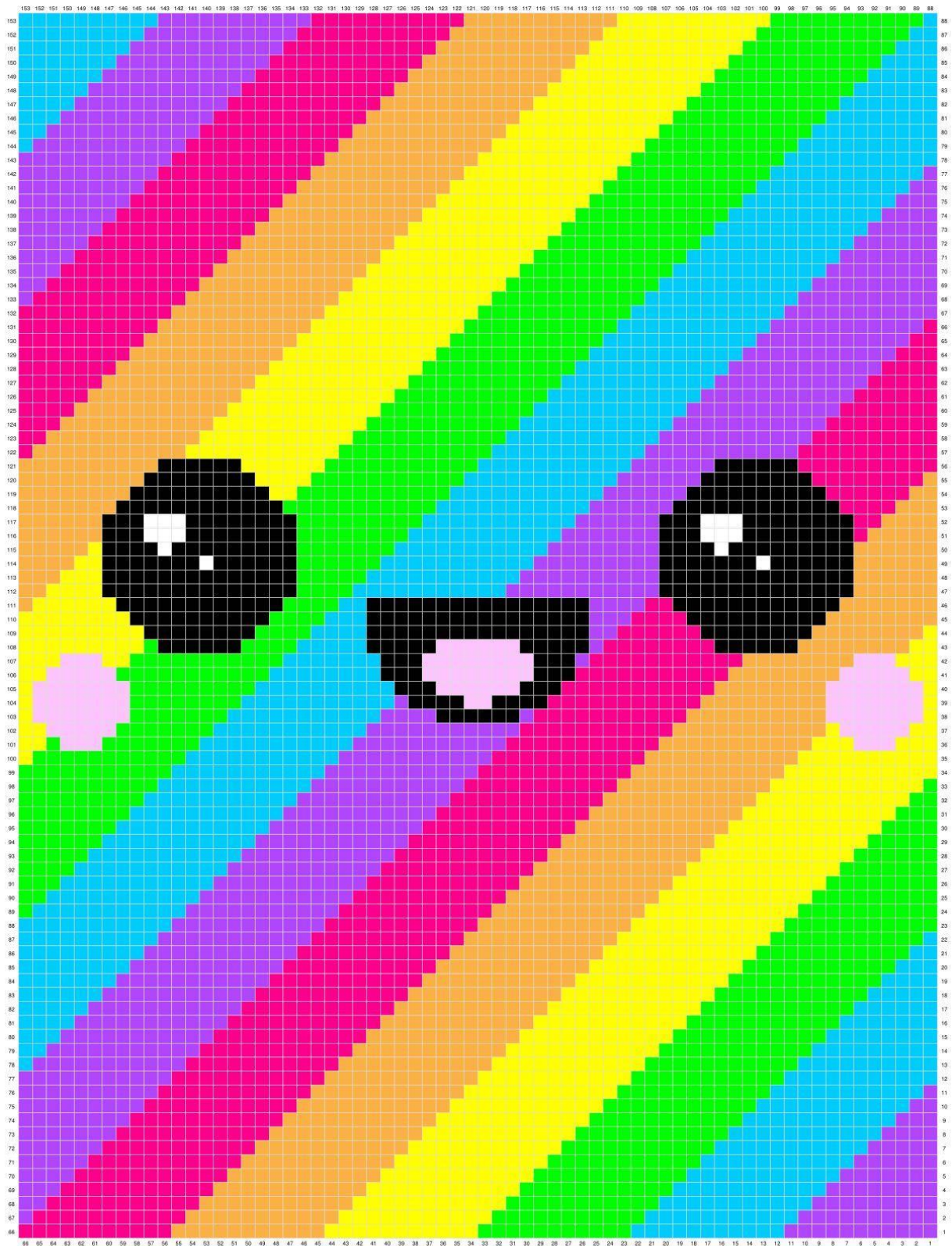
HÖRN, börja minska för att bilda ett hörn

- **Varv 66 [AS]:** (Rosa) x 46, (Svart) x 4, (Vit) x 2, (Svart) x 4, (Rosa) x 10
- ← **Varv 67 [RS]:** (Lila) x 11, (Svart) x 4, (Vit) x 2, (Svart) x 3, (Lila) x 6, (Svart) x 3, (Lila) x 37
- **Varv 68 [AS]:** (Lila) x 35, (Svart) x 6, (Lila) x 5, (Svart) x 3, Vit, (Svart) x 4, (Lila) x 12
- ← **Varv 69 [RS]:** (Lila) x 13, (Svart) x 7, (Lila) x 5, (Svart) x 7, (Lila) x 34
- **Varv 70 [AS]:** (Lila) x 33, (Svart) x 2, (Ljus rosa) x 2, (Svart) x 4, (Lila) x 5, (Svart) x 6, (Lila) x 14
- ← **Varv 71 [RS]:** (Lila) x 15, (Svart) x 5, (Lila) x 5, (Svart) x 4, (Ljus rosa) x 4, Svart, (Lila) x 32
- **Varv 72 [AS]:** (Lila) x 31, Svart, (Ljus rosa) x 4, (Svart) x 4, (Lila) x 26
- ← **Varv 73 [RS]:** (Lila) x 27, (Svart) x 3, (Ljus rosa) x 4, (Svart) x 2, (Lila) x 30
- **Varv 74 [AS]:** (Lila) x 30, Svart, (Ljus rosa) x 4, (Svart) x 3, (Lila) x 28
- ← **Varv 75 [RS]:** (Lila) x 29, (Svart) x 3, (Ljus rosa) x 4, Svart, (Lila) x 29
- **Varv 76 [AS]:** (Lila) x 28, (Svart) x 2, (Ljus rosa) x 3, (Svart) x 3, (Lila) x 30
- ← **Varv 77 [RS]:** (Lila) x 31, (Svart) x 3, (Ljus rosa) x 3, Svart, (Lila) x 28
- **Varv 78 [AS]:** (Blå) x 27, (Svart) x 2, (Ljus rosa) x 2, (Svart) x 3, (Blå) x 32
- ← **Varv 79 [RS]:** (Blå) x 33, (Svart) x 6, (Blå) x 27
- **Varv 80 [AS]:** (Blå) x 26, (Svart) x 6, (Blå) x 34
- ← **Varv 81 [RS]:** (Blå) x 35, (Svart) x 5, (Blå) x 26
- **Varv 82 [AS]:** (Blå) x 26, (Svart) x 4, (Blå) x 36
- ← **Varv 83 [RS]:** (Blå) x 37, (Svart) x 4, (Blå) x 25
- **Varv 84 [AS]:** (Blå) x 25, (Svart) x 3, (Blå) x 38
- ← **Varv 85 [RS]:** (Blå) x 39, (Svart) x 2, (Blå) x 25
- **Varv 86 [AS]:** (Blå) x 25, Svart, (Blå) x 40

- ← **Varv 87 [RS]:** (Blå) x 66  
→ **Varv 88 [AS]:** (Blå) x 66  
HÖRN, börja minska för att bilda ett hörn.  
← **Varv 89 [RS]:** (Grön) x 65  
→ **Varv 90 [AS]:** (Grön) x 64  
← **Varv 91 [RS]:** (Grön) x 63  
→ **Varv 92 [AS]:** (Grön) x 62  
← **Varv 93 [RS]:** (Grön) x 41, (Svart) x 5, (Grön) x 15  
→ **Varv 94 [AS]:** (Grön) x 14, (Svart) x 6, (Grön) x 40  
← **Varv 95 [RS]:** (Grön) x 39, (Svart) x 7, (Grön) x 13  
→ **Varv 96 [AS]:** (Grön) x 5, (Ljus rosa) x 3, (Grön) x 4, (Svart) x 8, (Grön) x 38  
← **Varv 97 [RS]:** (Grön) x 37, (Svart) x 9, (Grön) x 3, (Ljus rosa) x 4, (Grön) x 4  
→ **Varv 98 [AS]:** (Grön) x 3, (Ljus rosa) x 5, (Grön) x 2, (Svart) x 10, (Grön) x 36  
← **Varv 99 [RS]:** (Grön) x 36, (Svart) x 9, (Grön) x 3, (Ljus rosa) x 4, (Grön) x 3  
→ **Varv 100 [AS]:** (Gul) x 2, (Ljus rosa) x 5, (Gul) x 2, (Svart) x 10, (Gul) x 35  
← **Varv 101 [RS]:** (Gul) x 35, (Svart) x 4, Vit, (Svart) x 4, (Gul) x 3, (Ljus rosa) x 4, (Gul) x 2  
→ **Varv 102 [AS]:** Gul, (Ljus rosa) x 5, (Gul) x 2, (Svart) x 10, (Gul) x 34  
← **Varv 103 [RS]:** (Gul) x 34, (Svart) x 9, (Gul) x 3, (Ljus rosa) x 4, Gul  
→ **Varv 104 [AS]:** Gul, (Ljus rosa) x 3, (Gul) x 3, (Svart) x 10, (Gul) x 33  
← **Varv 105 [RS]:** (Gul) x 33, (Svart) x 4, (Vit) x 2, (Svart) x 3, (Gul) x 7  
→ **Varv 106 [AS]:** (Gul) x 6, (Svart) x 4, (Vit) x 2, (Svart) x 4, (Gul) x 32  
← **Varv 107 [RS]:** (Gul) x 32, (Svart) x 4, (Vit) x 2, (Svart) x 3, (Gul) x 6  
→ **Varv 108 [AS]:** (Gul) x 6, (Svart) x 3, Vit, (Svart) x 4, (Gul) x 32  
← **Varv 109 [RS]:** (Gul) x 32, (Svart) x 7, (Gul) x 6  
→ **Varv 110 [AS]:** (Gul) x 6, (Svart) x 6, (Gul) x 32  
← **Varv 111 [RS]:** (Orange) x 32, (Svart) x 5, (Orange) x 6  
→ **Varv 112 [AS]:** (Orange) x 42  
← **Varv 113 [RS]:** (Orange) x 41  
→ **Varv 114 [AS]:** (Orange) x 40  
← **Varv 115 [RS]:** (Orange) x 39  
→ **Varv 116 [AS]:** (Orange) x 38  
← **Varv 117 [RS]:** (Orange) x 37  
→ **Varv 118 [AS]:** (Orange) x 36  
← **Varv 119 [RS]:** (Orange) x 35  
→ **Varv 120 [AS]:** (Orange) x 34  
← **Varv 121 [RS]:** (Orange) x 33  
→ **Varv 122 [AS]:** (Rosa) x 32  
← **Varv 123 [RS]:** (Rosa) x 31  
→ **Varv 124 [AS]:** (Rosa) x 30  
← **Varv 125 [RS]:** (Rosa) x 29  
→ **Varv 126 [AS]:** (Rosa) x 28  
← **Varv 127 [RS]:** (Rosa) x 27  
→ **Varv 128 [AS]:** (Rosa) x 26  
← **Varv 129 [RS]:** (Rosa) x 25  
→ **Varv 130 [AS]:** (Rosa) x 24  
← **Varv 131 [RS]:** (Rosa) x 23

- **Varv 132 [AS]:** (Rosa) x 22
- ← **Varv 133 [RS]:** (Lila) x 21
- **Varv 134 [AS]:** (Lila) x 20
- ← **Varv 135 [RS]:** (Lila) x 19
- **Varv 136 [AS]:** (Lila) x 18
- ← **Varv 137 [RS]:** (Lila) x 17
- **Varv 138 [AS]:** (Lila) x 16
- ← **Varv 139 [RS]:** (Lila) x 15
- **Varv 140 [AS]:** (Lila) x 14
- ← **Varv 141 [RS]:** (Lila) x 13
- **Varv 142 [AS]:** (Lila) x 12
- ← **Varv 143 [RS]:** (Lila) x 11
- **Varv 144 [AS]:** (Blå) x 10
- ← **Varv 145 [RS]:** (Blå) x 9
- **Varv 146 [AS]:** (Blå) x 8
- ← **Varv 147 [RS]:** (Blå) x 7
- **Varv 148 [AS]:** (Blå) x 6
- ← **Varv 149 [RS]:** (Blå) x 5
- **Varv 150 [AS]:** (Blå) x 4
- ← **Varv 151 [RS]:** (Blå) x 3
- **Varv 152 [AS]:** (Blå) x 2
- ← **Varv 153 [RS]:** Blå

## Diagram

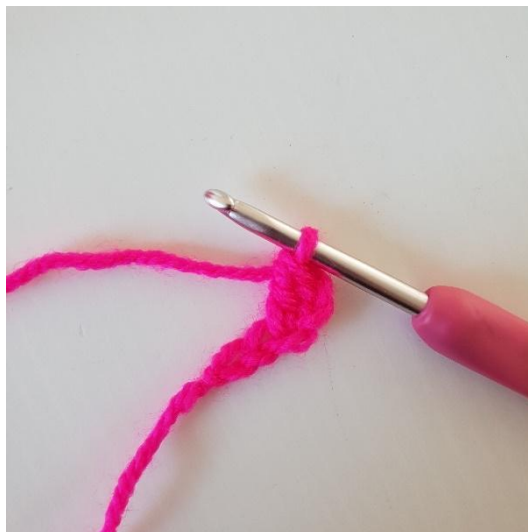


## Corner to corner

### Varv 1



1. Börja med att göra 5 luftmaskor



2. I tredje luftmaskan virkar du 1 stolpe



3. Gör stolpar i de nästa 2 luftmaskorna.  
Du har nu gjort din första pixel



## Varv 2



1. Gör 5 luftmaskor



2. Virka 1 stolpe i tredje lm från nålen



3. Virka stolpar i de nästa 2 lm.  
Nu har du en till pixel



4. Nu ska pixeln virkas ihop med den första pixeln, gör det genom att vända på pixeln och göra en sm i vänstra sidan på den första pixeln. På bilden ser du dom ihopvirkade.



5. Gör 2 lm (ersätter den första stolpen)



6. Virka 3 stolpar ner i den lm-båge du precis gjort en sm i. Du har nu 2 pixlar på varv 2

### Varv 3



1. Gör 5 lm



2. Virka st i tredje lm från nålen och därefter 1 st i de sista 2 lm.



3. Virka 1 sm i pixeln under.



4. Gör 2 lm och virka 3 st i den lm-bågen du precis gjort 1 sm i.



5. Gör 1 sm i pixeln bredvid. Gör 2 lm.  
Virka 3 st ner i den lm-båge du precis gjort  
1 sm i. Du har nu 3 pixlar och varv 3 är klart.

## Minska för hörn



1. Istället för att göra 5 lm i slutet på varvet virkas det nu 3 sm längs med sidan på den sista pixeln.



2. Förtsätt och gör pixlar som vanligt längs med varvet.

3. Här ser du hur du minskar varvet om. Minskningen ska ske i slutet på ett varv. Då virkar du ihop pixlarna med 1 sm.

## Kant

### Varv 1



1. Du kan börja vart du vill på filten.



2. Gör 3 lm.



3. Gör 1 sm mellan denästa 2 pixlarna.



4. Gör 3 lm.



5. Gör 1 sm mellan de nästa 2 pixlarna.



6. När du kommit till hörnet gör du 1 sm i hörnet



7. Gör 2 lm.



8. Virka 1 sm igen i hörnet.



9. Gör 3 lm.



10. Försätt virka enligt tidigare instruktioner runt om filten.



11. Avsluta varvet med en sm där varvet började.

## Varv 2



1. Gör 1 lm. Alla maskor på detta varv virkas i de lm-bågar som gjorts på förra varvet.



2. Virka 3 fm i varje lm-båge.



3. Upprepa 3 fm i varje lm-båge fram till hörnet.

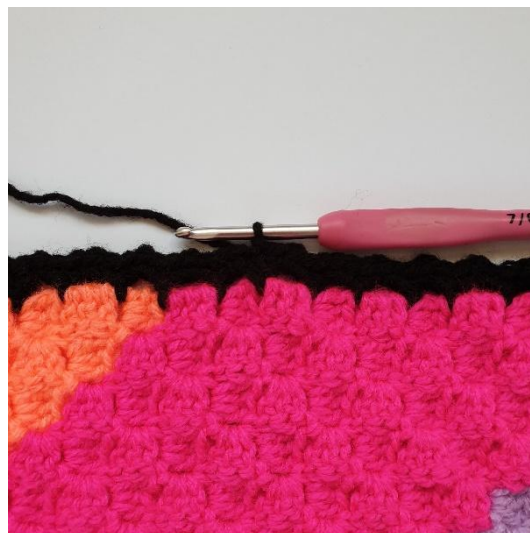


4. I den lm-båge med med 2 lm virkas 3 fm





5. Försätt med 3 fm i varje lm-båge hela varvet.



6. Avsluta varvet med 1 sm

### Varv 3



1. Nu ska du virka 3 hst i nästa fm. Alltså 3 hst i samma maska.



2. Hoppa över 1 m och virka 1 sm i i mellanrummet från förra varvet.



3. Gör 3 hst i nästa m.



4. Hoppa över 1 m och gör 1 sm i mellanrummet från förra varvet.



5. Försätt att virka 3 hst i samma m i mitten av det föregående m på förra varvet och virka 1 sm i mellanrummet. Alltså \*3 hst i samma m, hoppa över 1 m, 1 sm\*



6. När du kommer till hörnet virkar du på samma sätt. \*3 hst i samma m, hoppa över 1 m, 1 sm\*



7. Fortsätt virka runt hörnet  
\*3 hst i samma m, hoppa över 1 m, 1 sm\*



8. Fortsätt varvet runt.



9. Avsluta med 1 sm.